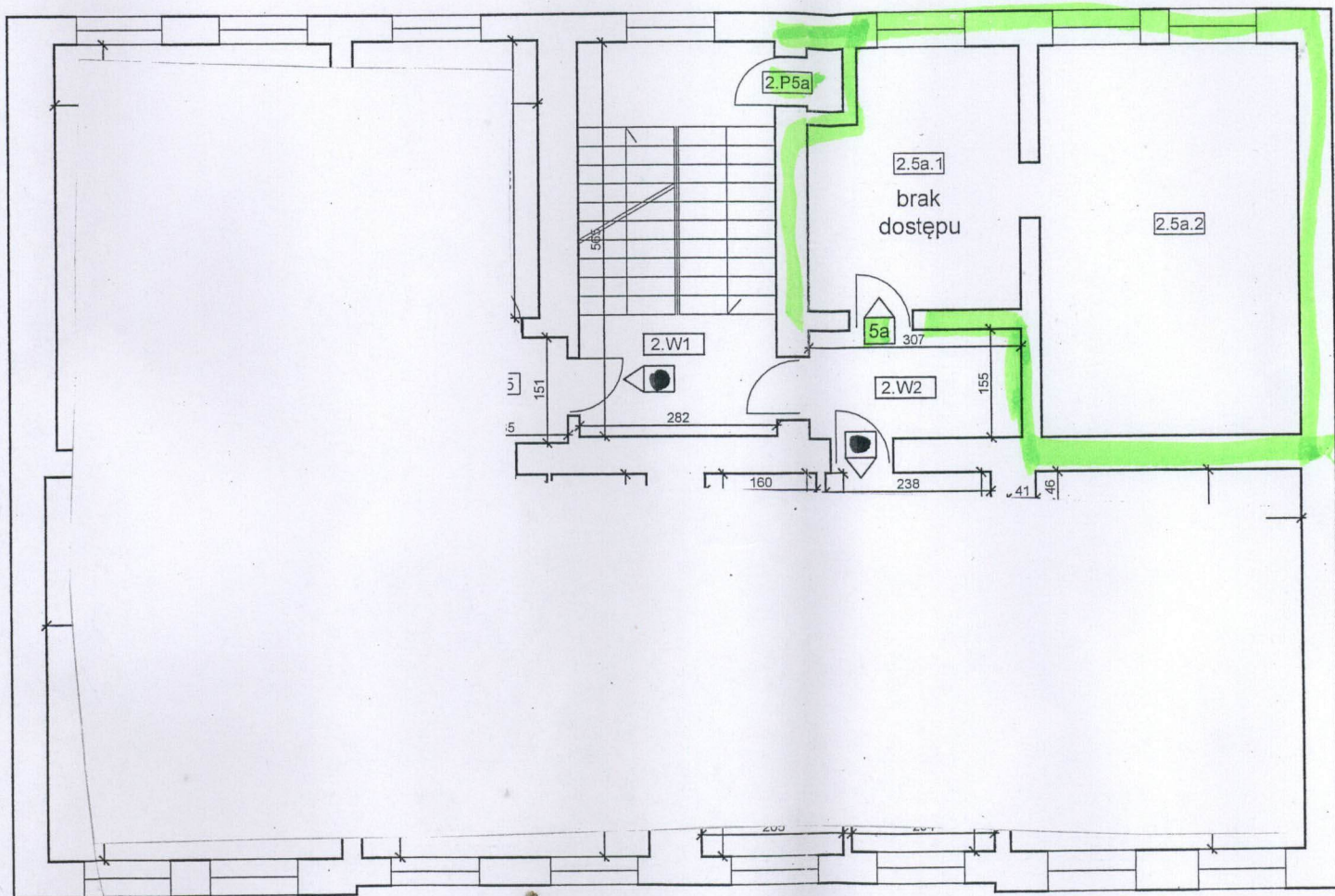
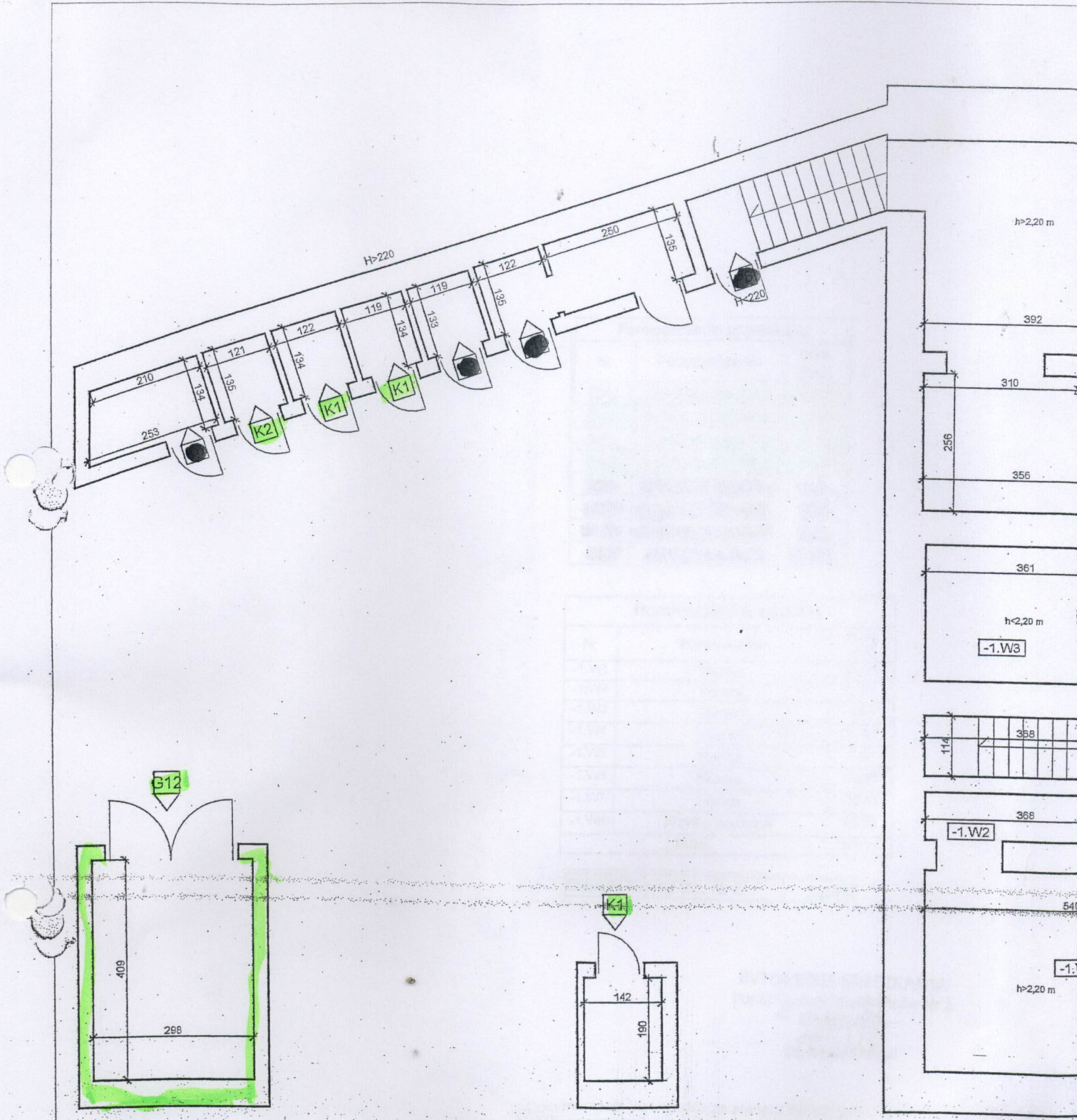


Lokal mieszkalny nr 4		
Nr	Pomieszczenie	Pow. [m ²]
1.4.1	Pokój	22,81
1.4.2	Pokój	23,25
1.4.3	Pokój	22,97
1.4.4	Kuchnia	10,22
1.4.5	Przedpokój	2,32
1.4.6	Łazienka z wc	2,00
SUMA		83,57



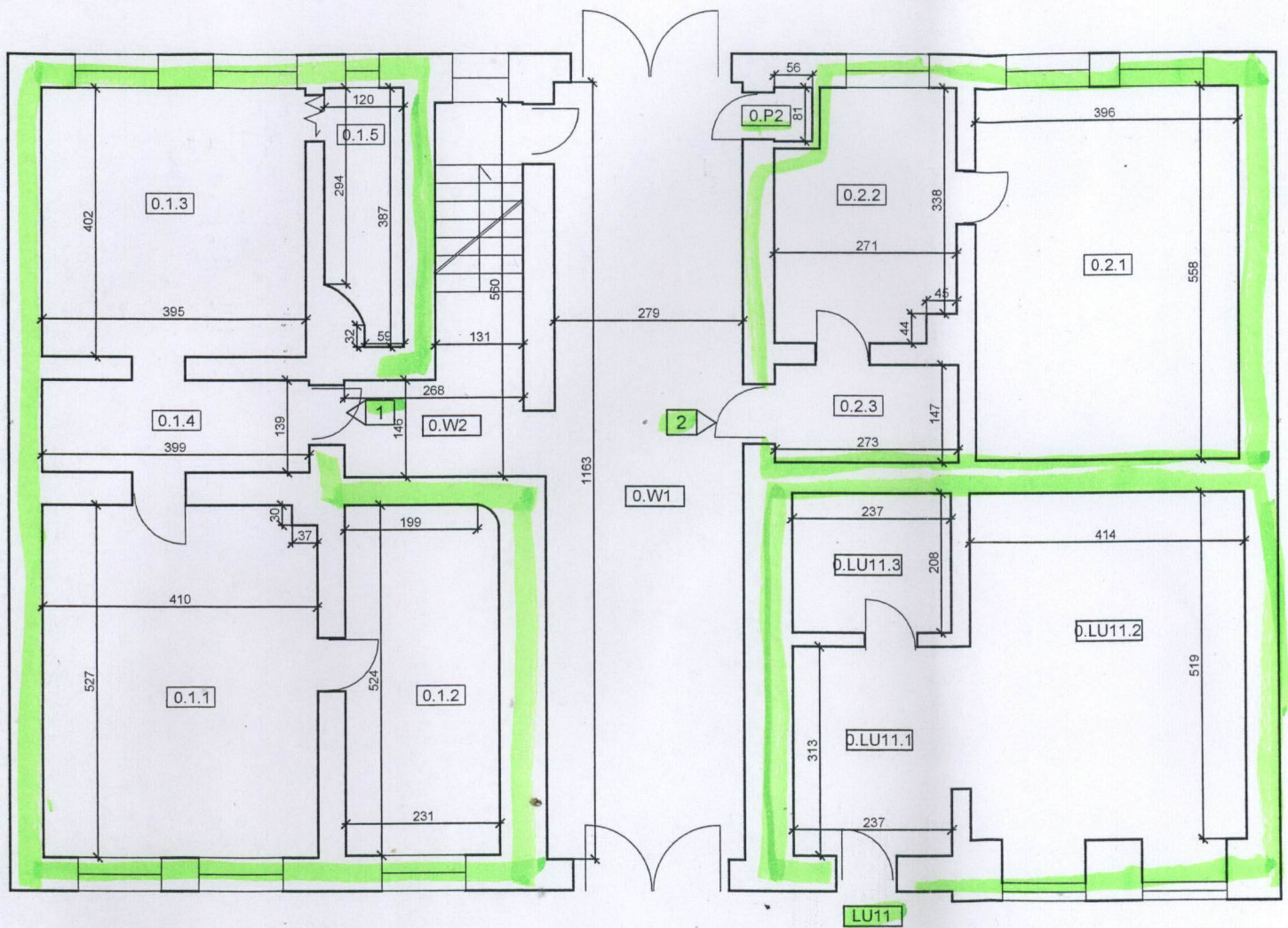
Lokal mieszkalny nr 5a		
Nr	Pomieszczenie	Pow. [m2]
2.5a.1	Kuchnia	10,23
2.5a.2	Pokój	23,38
SUMA		33,61

Pomieszczenie przynależne lokalu mieszkalnego nr 5a		
Nr	Pomieszczenie	Pow. [m2]
2.P5a	Wc	0,50



URZĄD MIEJSKI w BYTOMIU
 Wydział Obrotu Nieruchomościami
 ul. Parkowa 2
 41-902 Bytom

Za zgodność z oryginałem
 Bytom, dnia 13.11.2024.
 Podpis *[Signature]*



Lokal mieszkalny nr 1		
Nr	Pomieszczenie	Pow. [m ²]
0.1.1	Pokój	21,50
0.1.2	Pokój	12,08
0.1.3	Kuchnia	15,88
0.1.4	Przedpokój	5,55
0.1.5	Łazienka z wc	4,21
SUMA		59,22

Lokal mieszkalny nr 2		
Nr	Pomieszczenie	Pow. [m ²]
0.2.1	Pokój	22,10
0.2.2	Kuchnia	9,54
0.2.3	Przedpokój	4,01
SUMA		35,65

Lokal użytkowy nr 11		
Nr	Pomieszczenie	Pow. [m ²]
0.LU11.1	Pomieszczenie	7,42
0.LU11.2	Pomieszczenie	21,49
0.LU11.3	Pomieszczenie	4,93
SUMA		33,84

Pomieszczenie przynależne lokalu mieszkalnego nr 2		
Nr	Pomieszczenie	Pow. [m ²]
0.P2	Wc	0,45

YTOMJU
omościami

ginałem
1. 2025
B...