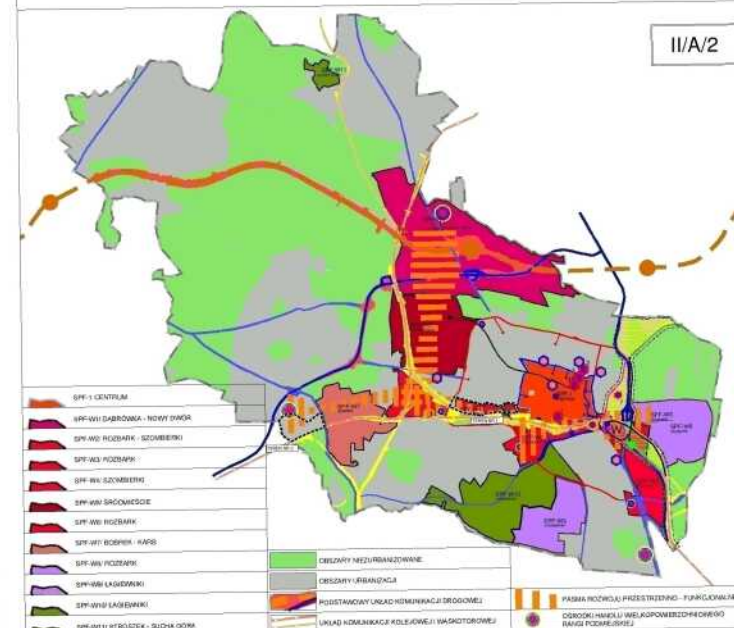
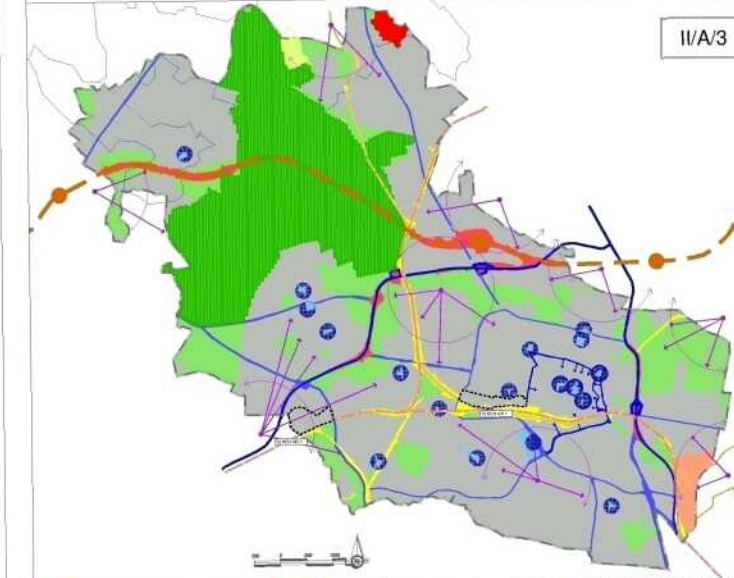


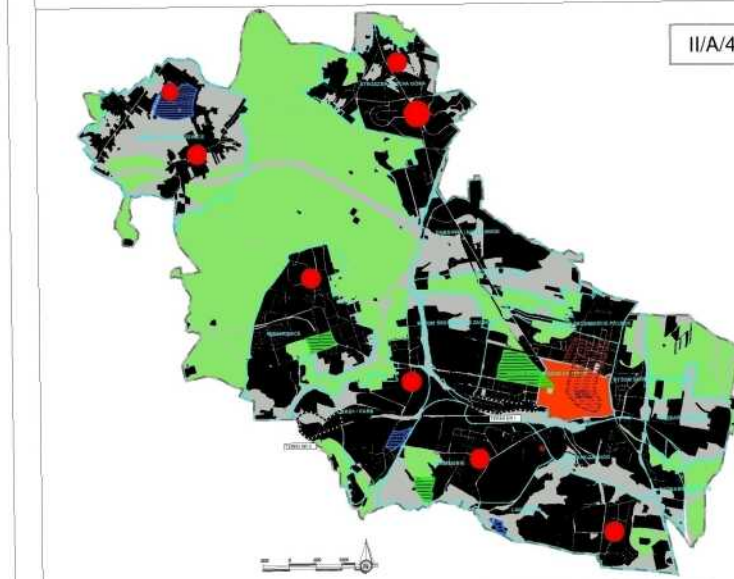
STREFFY WEZŁOWE KREACJI ZABUDOWY



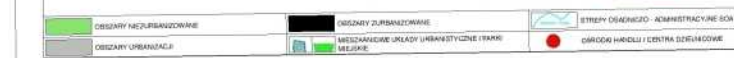
ŚRODOWISKO PRZYRODNICZE I KRAJOBRAZ KULTUROW



ZNAJĄCE TERENY I MIEJSCA DZIAŁALNOŚCI URBANISTYCZNEGO I ARCHITEKTONICZNEGO



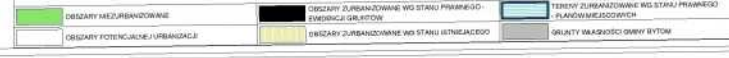
IV/A



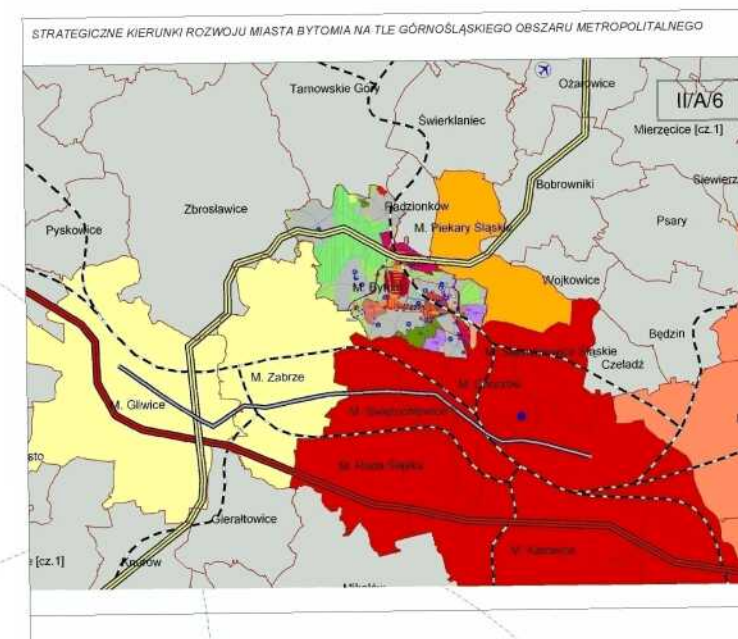
WŁASNOŚCIOWE UWARUNKOWANIA ROZWOJU



II/A/5



RYSUNEK II A
STRATEGICZNE ZEWNĘTRZNE I WEWNĘTRZNE KIERUNKI ROZWOJU MIASTA BYTOMIA



LEGENDA

- [illegible]

[illegible]

ZAŁĄCZNIK NR 6.1
 DO UCHWAŁY RADY MIĘDZYGOSI W BYTOMIU
 NR Z DNIA 2018 R.
 ZAŁĄCZNIK NR 6.1
 DO UCHWAŁY RADY MIĘDZYGOSI W BYTOMIU
 NR LXIX/2018
 Z DNIA 19 MARCA 2018 R.
 ZAŁĄCZNIK NR 6.1
 DO UCHWAŁY RADY MIĘDZYGOSI W BYTOMIU
 NR LXIII/2018
 Z DNIA 20 MARCA 2018 R.
 ZAŁĄCZNIK NR 6.1
 DO UCHWAŁY RADY MIĘDZYGOSI W BYTOMIU
 NR 53/2018/17
 Z DNIA 07 LUTEGO 2018 R.
 ZAŁĄCZNIK NR 6.1
 DO UCHWAŁY RADY MIĘDZYGOSI W BYTOMIU
 NR 3/2018
 Z DNIA 20 LUTEGO 2018 R.

[illegible]