

Bytom, dnia 27.03.2024r.

Wg  
rozdzielnika

Nasz znak: TMG/51/03/2024

Dotyczy: wstrząsu o energii  $\geq 1 \times 10^5 \text{ J}$  zarejestrowanego w O.G. „Bobrek-Miechowice 1”  
KWK „Bobrek-Piekary” Ruch „Bobrek”

Informujemy, że w dniu 26 marca 2024r. o godzinie 17<sup>03</sup> wystąpił wstrząs o energii  $2 \times 10^6 \text{ J}$ . Epicentrum wstrząsu zlokalizowane było w rejonie zabudowy jednorodzinnej przy ul. Świerkowej, około 300 m na zachód od skrzyżowania ulic Francuskiej i Dzierżonia.

Z poważaniem

PEŁNOMOCNIK  
Kopalnia Węgla Kamiennego „Bobrek”  
Naczelny Inżynier  
Z-ca Kierownika Ruchu Zakładu Górniczego  
Cezariusz Srokosz DOP02

Załączniki:

Wycinek mapy powierzchni z naniesioną lokalizacją wstrząsu

Rozdzielnik:

1. Powiatowy Inspektorat Nadzoru Budowlanego w Bytomiu (fax 32 282-62-49), e-mail [administrator@pinb.bytom.pl](mailto:administrator@pinb.bytom.pl)
2. Miejskie Centrum Zarządzania Kryzysowego (fax 32 388-76-18 lub 281 83 94)
3. Polska Spółka Gazownictwa Spółka z o.o. – Oddział w Zabrze (fax 32 398 51 04) e-mail [dyspozytor@zabrze.psgaz.pl](mailto:dyspozytor@zabrze.psgaz.pl)
4. Bytomskie Przedsiębiorstwo Komunalne Spółka z o.o. (fax 32 396 – 71 – 05),
5. Urząd Miejski w Bytomiu, Referat Ochrony Środowiska i Energetyki (fax 32 281 58 75), e-mail [zse@um.bytom.pl](mailto:zse@um.bytom.pl)

**WĘGLOKOKS KRAJ S.A.**

ul. Gen. Jerzego Ziętka, 41-940 Piekary Śląskie

[www.weglokoks-kraj.pl](http://www.weglokoks-kraj.pl)

**KWK BOBREK**

ul. Konstytucji 76, 41-905 Bytom

T: +48 32 416 21 60-61  
[sekretariat@weglokoks-kraj.pl](mailto:sekretariat@weglokoks-kraj.pl)

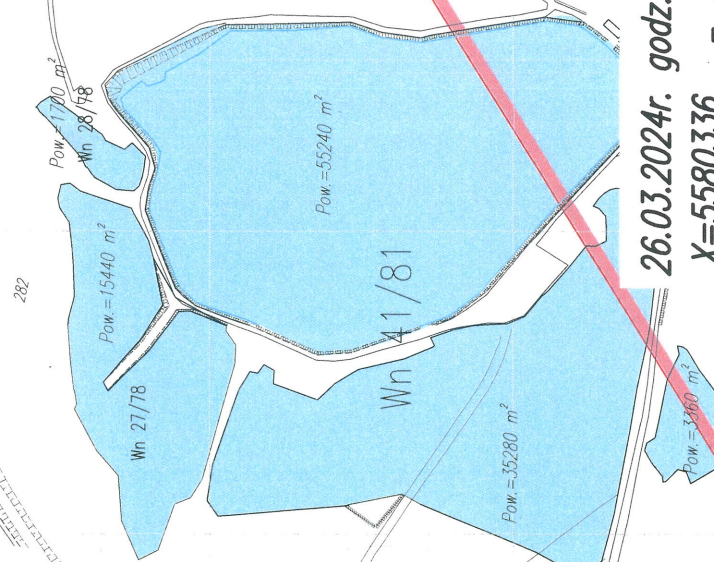
NIP: 653-000-48-65  
REGON 270034633

BDO: 000012274

Sąd Rejestrowy w Gliwicach, KRS 0000955885  
Kapitał zakładowy 173.321.000,00 PLN opłacony w całości

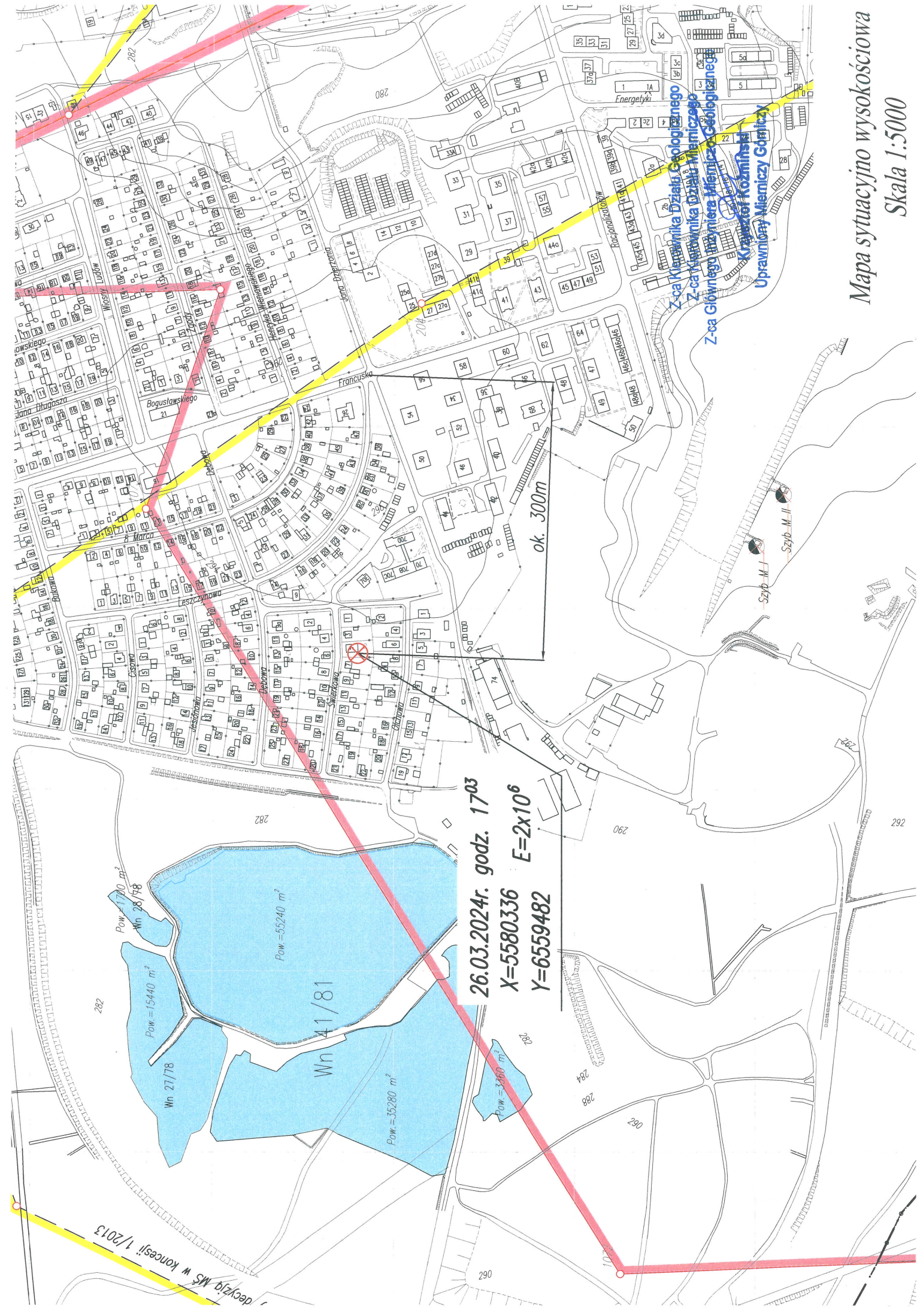
T: +48 32 718 10 00  
[bobrek@weglokoks-kraj.pl](mailto:bobrek@weglokoks-kraj.pl)

decyzja MS w koncesji 1/2013



26.03.2024r. godz. 17<sup>03</sup>  
X=5580336  
Y=6559482  
E=2x10<sup>6</sup>

ok. 300m



Z-ca Kierownika Działu Geologicznego  
Z-ca Kierownika Działu Miarowego  
Z-ca Głównego Inżyniera Miarowego Geologicznego  
Kierownik Katedry  
Uprawniony Miarowy Geodeta

Mapa sytuacyjno wysokościowa  
Skala 1:5000