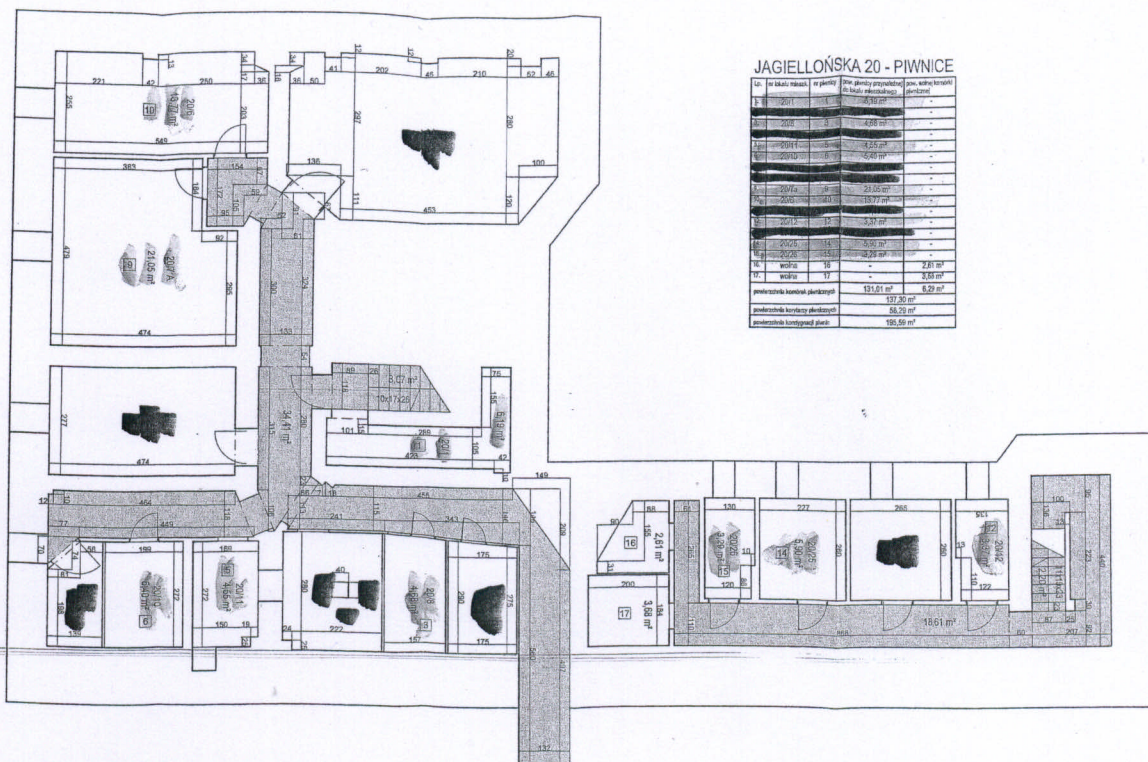


ul. Jagiellońska 20, Bytom Śródmieście

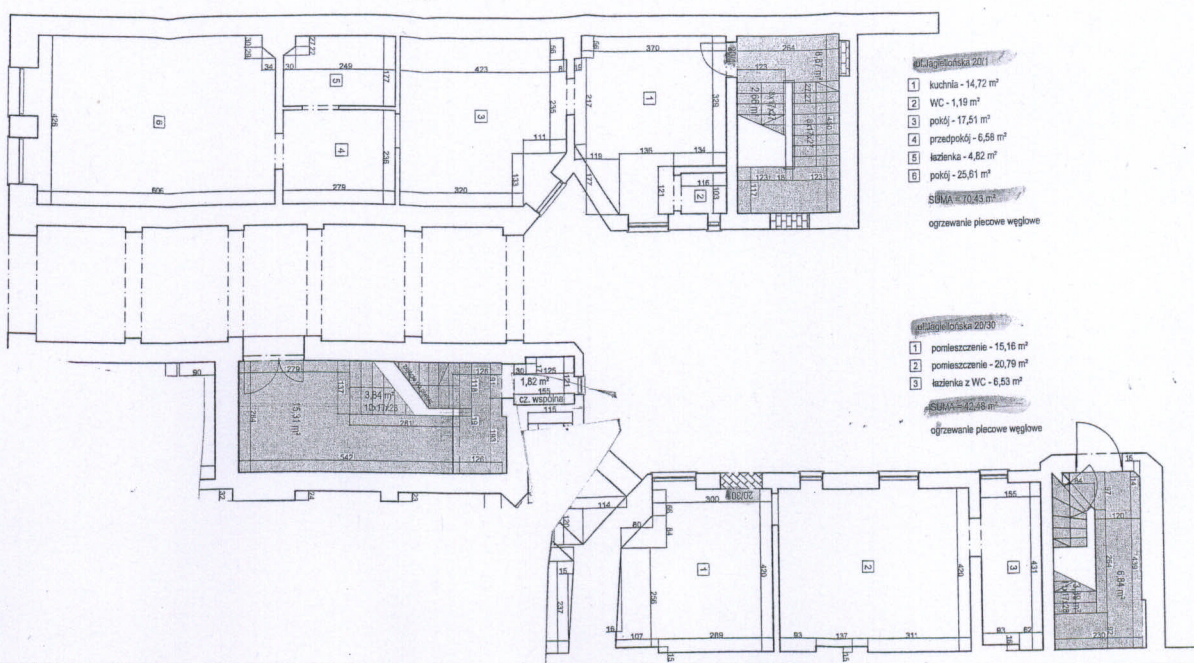
RZUT PIWNIC

h = 170-190 cm





ul. Jagiellońska 20, Bytom Śródmieście  
 RZUT PARTERU  
 h = 362 cm



- ul. Jagiellońska 20/1**
- 1 kuchnia - 14,72 m²
  - 2 WC - 1,19 m²
  - 3 pokój - 17,51 m²
  - 4 przedpokój - 6,58 m²
  - 5 sypialnia - 4,82 m²
  - 6 pokój - 25,81 m²

**SUMA = 70,43 m²**

ogrzewanie płaszczyznowe

- ul. Jagiellońska 20/30**
- 1 pomieszczenie - 15,16 m²
  - 2 pomieszczenie - 20,79 m²
  - 3 sypialnia z WC - 6,53 m²

**SUMA = 42,48 m²**

ogrzewanie płaszczyznowe

Opracował: Inż. Tomasz Mrózek  
 UPRAWNIENIA BUDOWLANE  
 SLK2072/CWCH/08  
 do kierowania robotami budowlanymi  
 bez ograniczeń w specjalności  
 Konstrukcja - budowlanej

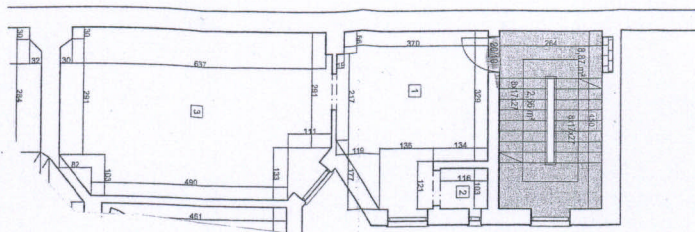
**MT** Usługi Inżyniersko-Budowlane Tomasz  
 ul. Długa 24, 44-100 Gliwice, tel. +48 692 318 4  
 www.mt-budowlane.pl

Obiekt: Budynek mieszkalno-usługowy przy ul. Jagiellońskiej 20, I

skala	1:100	Opracowanie: Inwentaryzacja lokali mieszkalnych / użytk. I przy	Nr rys.
data	31.08.2020	Temat rysunku: rzut poziomy - parter	




ul. Jagiellońska 20, Bytom Śródmieście  
 RZUT I PIĘTRA  
 h = 353 cm



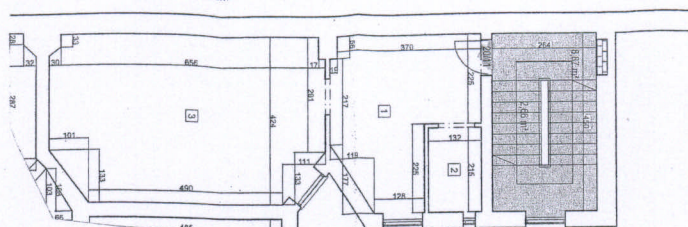
- ul. Jagiellońska 20/10
- 1 kuchnia - 14,72 m²
  - 2 WC - 1,95 m²
  - 3 pokój - 27,63 m²
- ogrzewanie płaszczyzn

Opracował: Inż. Tomasz Mrózek  
 UPRAWNIENIA BUDOWLANE  
 SLK/2072/O/WOK/08  
 do kierowania robotami budowlanymi  
 bez ograniczeń w specjalności  
 konstrukcyjno-budowlanej

 "MT" Usługi Inżyniersko-Budowlane Tomasz Mrózek ul. Długa 24, 44-100 Gliwice, tel. +48 692 318 459 www.mt-budowlane.pl	
Obiekt: Budynek mieszkalno-usługowy przy ul. Jagiellońska 20, Bytom	
skala: 1:100	Opracowanie: Inwentaryzacja lokali mieszkalnych / użytk. i przynależnych
data: 31.08.2020	Temat rysunku: rzut poziomy - I piętro
Nr rys.	I-02



ul. Jagiellońska 20, Bytom Śródmieście  
 RZUT II PIĘTRA  
 h = 369 cm

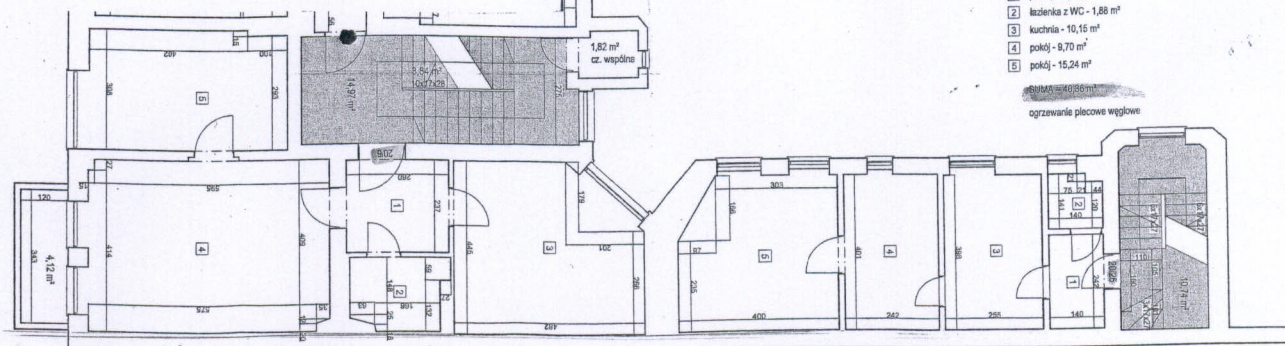


- ul. Jagiellońska 20/1**
- 1 kuchnia - 13,15 m<sup>2</sup>
  - 2 łazienka z WC - 2,84 m<sup>2</sup>
  - 3 pokój - 26,18 m<sup>2</sup>
- SUMA = 42,17 m<sup>2</sup>**

ogrzewanie płecowe węglowe

- ul. Jagiellońska 20/2**
- 1 przedpokój - 5,39 m<sup>2</sup>
  - 2 łazienka z WC - 1,88 m<sup>2</sup>
  - 3 kuchnia - 10,15 m<sup>2</sup>
  - 4 pokój - 9,70 m<sup>2</sup>
  - 5 pokój - 15,24 m<sup>2</sup>
- SUMA = 40,56 m<sup>2</sup>**

ogrzewanie płecowe węglowe



- ul. Jagiellońska 20/6**
- 1 przedpokój - 6,16 m<sup>2</sup>
  - 2 łazienka z WC - 4,36 m<sup>2</sup>
  - 3 pokój - 19,66 m<sup>2</sup>
  - 4 pokój - 26,77 m<sup>2</sup>
  - 5 kuchnia - 15,31 m<sup>2</sup>
- SUMA = 72,26 m<sup>2</sup>**

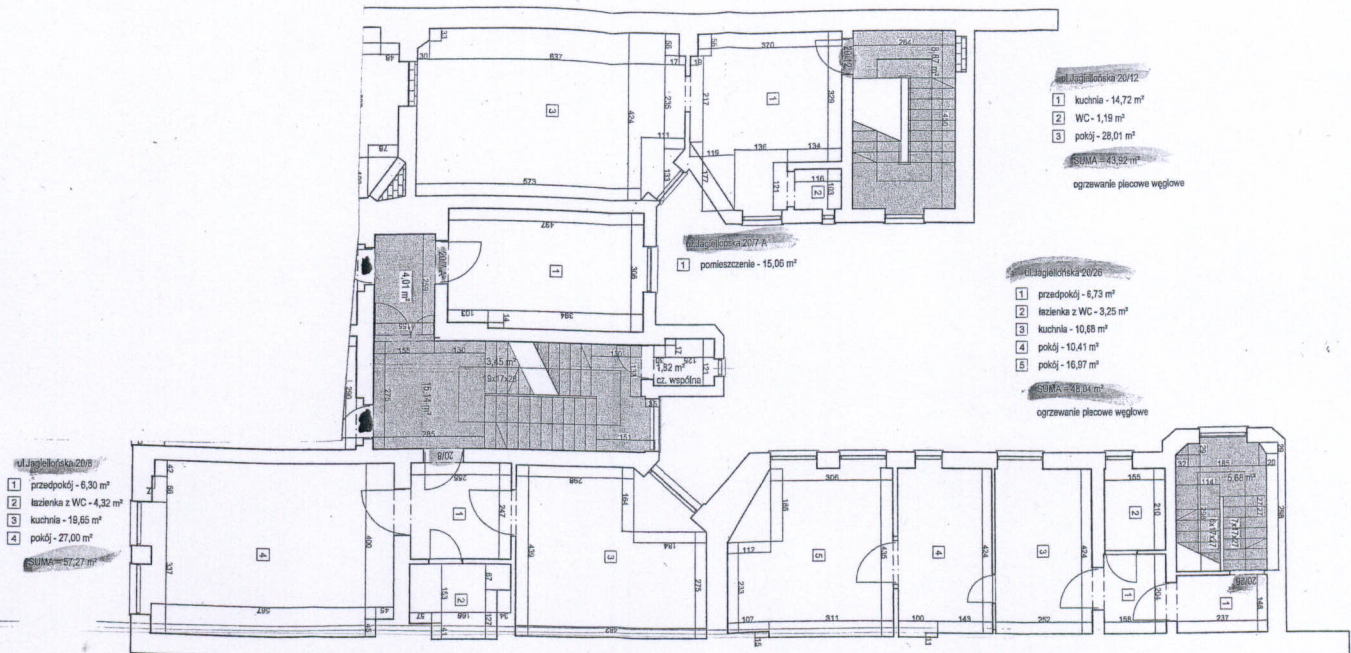
**MT** Usługi Inżynieryjno-Budowlane Tomasz Mrózek  
 ul. Długa 24, 44-100 Gliwice, tel. +48 692 316 459  
 www.mt-budowlane.pl

Opracował: Tomasz Mrózek  
 UPRAWNIENIA BUDOWLANE  
 SŁK/2072/2010/008  
 do kierowania (projektami) budowlanymi  
 bez ograniczeń w szczególności  
 konstrukcyjnych budowlanych

skala	1:100	Opracowanie: Inwentaryzacja lokali mieszkalnych / użytk. i przynależn	Nr rys.	1/03
data	31.08.2020	Temat rysunku: rzut poziomy - II piętro		



ul. Jagiellońska 20, Bytom Śródmieście  
 RZUT III PIĘTRA  
 h = 263 cm



Opracował:  
 Inż. Tomasz Mrózek  
 UPRAWNIENIA BUDOWLANE  
 SŁUŻBY PROJEKTOWE  
 do kierowania i nadzoru budowlanego  
 bez ograniczeń w specjalności  
 konstrukcyjno-budowlanej

skala 1:100  
 data 31.08.2020

"MT" Usługi Inżynieryjno-Budowlane Tomasz Mrózek  
 ul. Długa 24, 44-100 Gliwice, tel. +48 682 316 459  
 www.mt-budowlane.pl

Obiekt: Budynek mieszkalno-usługowy przy ul. Jagiellońskiej 20, Bytom

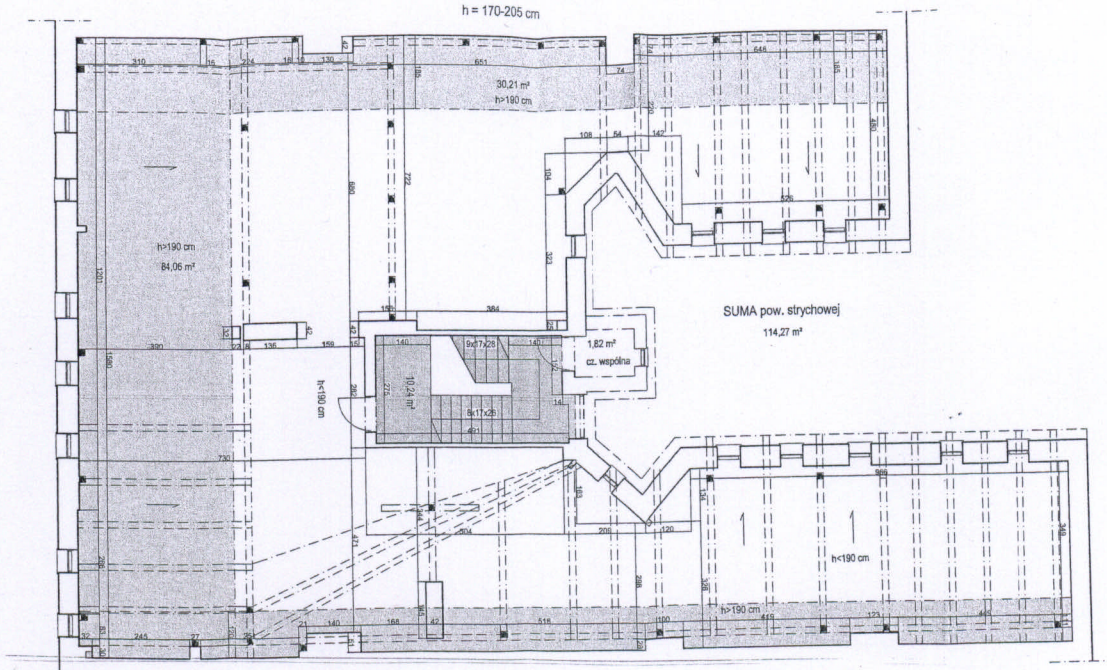
Opracowanie: Inwentaryzacja lokali mieszkalnych / styliz. i przynależn.

Temat rysunku: rzut poziomy - III piętro

Nr rys. 1-04



ul. Jagiellońska 20, Bytom Śródmieście  
 RZUT STRYCHU  
 h = 170-205 cm



Opracował:  
 Inż. Tomasz Mrózek  
 UPRAWNIENIA BUDOWLANE  
 SŁUŻBOWO  
 do kierowania robotami budowlanymi  
 bez ograniczeń w specjalności  
 konstrukcyjno-budowlanej

MT Usługi Inżynierii i Budownictwa Tomasz Mrózek  
 ul. Długa 24, 44-100 Gliwice, tel. +48 662 318 459  
 www.mt-budownictwo.pl

Obiekt: Budynek mieszkalno-usługowy przy ul. Jagiellońska 20, Bytom

skala	1:100	Opracowanie:	Inwentaryzacja lokali mieszkalnych / użytk. i przynależnych	Nr rys.	I-05
data	31.08.2020	Temat rysunku:	rzut poziomy - strych		