

UCHWAŁA NR
RADY MIEJSKIEJ W BYTOMIU

z dnia 2021 r.

zmieniająca uchwałę nr XXVIII/385/08 Rady Miejskiej w Bytomiu w sprawie uznania za zespół przyrodniczo-krajobrazowy obszaru pod nazwą „Suchogórski Labirynt Skalny”

Na podstawie art. 18 ust. 2 pkt 15, art. 40 ust. 1 oraz art. 41 ust. 1 ustawy z dnia 8 marca 1990 r. o samorządzie gminnym (Dz. U. z 2020 r. poz. 713, z późn. zm.) w związku z art. 44 ust. 1 i 2 ustawy z dnia 16 kwietnia 2004 r. o ochronie przyrody (Dz. U. z 2020 r. poz. 55, z późn. zm.) uchwala się, co następuje:

§ 1. W uchwale nr XXVIII/385/08 Rady Miejskiej w Bytomiu z dnia 27 maja 2008 r. w sprawie uznania za zespół przyrodniczo-krajobrazowy obszaru pod nazwą „Suchogórski Labirynt Skalny”, wprowadza się następujące zmiany:

1) § 1 otrzymuje brzmienie:

„§ 1. Uznaje się za zespół przyrodniczo-krajobrazowy obszar na terenie Gminy Bytom pod nazwą „Suchogórski Labirynt Skalny” o powierzchni 20,6 ha, położony na granicy miasta Bytomia i Tarnowskich Gór, pomiędzy: od zachodu - Górą Cipiórg i drogą Bytom -Tarnowskie Góry, od wschodu - rozległymi sadami, od północy - tzw. „czerwonymi polami” w Piekarach Rudnych, a od południa zabudowaniami dzielnicy Sucha Góra wraz z Parkiem Grota i zbiornikami wodnymi.”;

2) § 3 otrzymuje brzmienie:

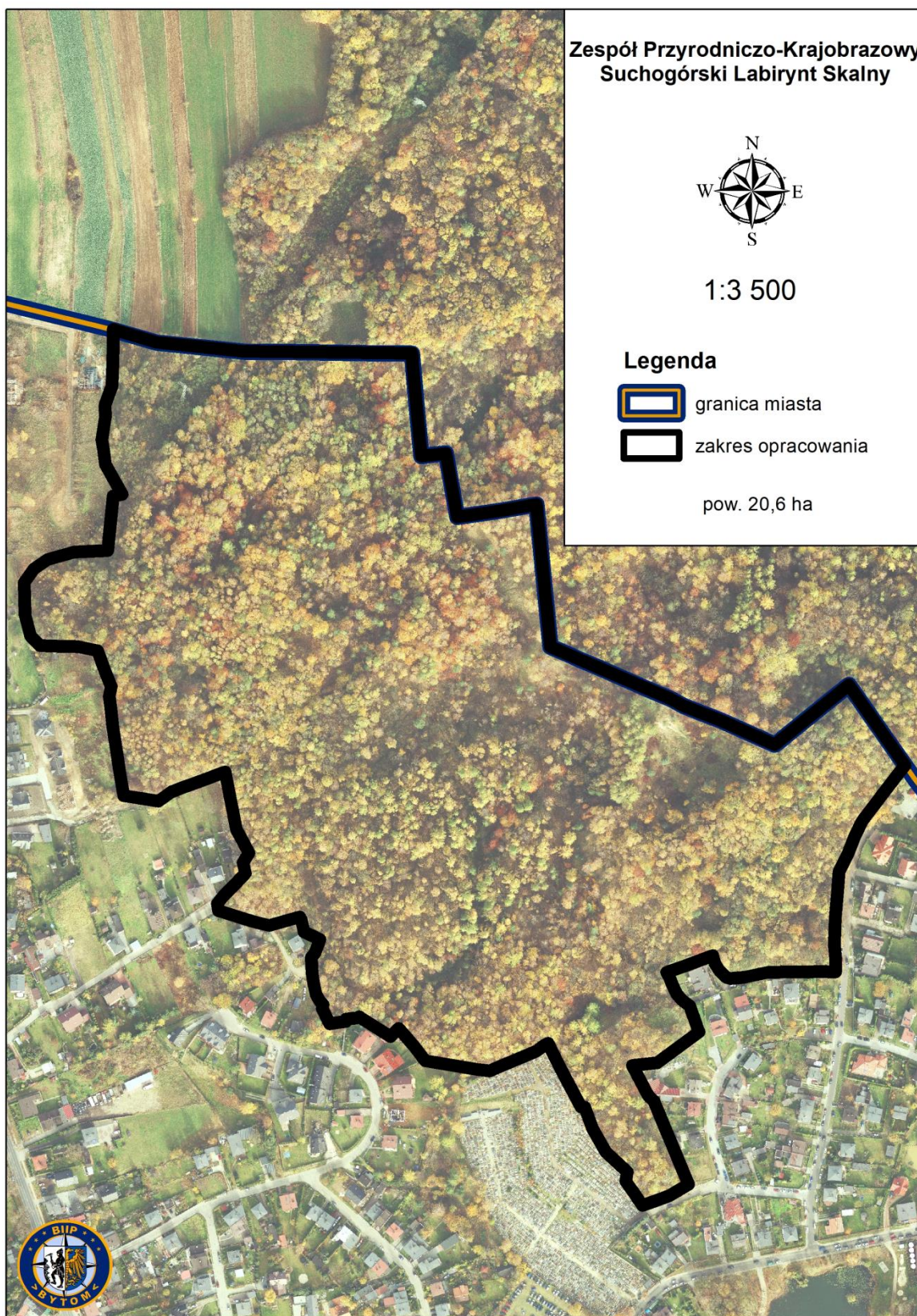
„§ 3. Zespół Przyrodniczo-Krajobrazowy „Suchogórski Labirynt Skalny” obejmuje w całości działki o numerach ewidencyjnych: 2684/295, 2421/284, 2422/286, 287, 283, 2420/276, 280, 489/282 oraz części działek o numerach ewidencyjnych: 2423/284, 1959/276, 2341/276, 2712/276, stanowiące własność Gminy Bytom, zgodnie z mapą będącą załącznikiem do niniejszej uchwały.”;

3) załącznik do uchwały otrzymuje brzmienie zgodne z załącznikiem do niniejszej uchwały.

§ 2. Wykonanie uchwały powierza się Prezydentowi Miasta.

§ 3. Uchwała wchodzi w życie po upływie 14 dni od dnia ogłoszenia w Dzienniku Urzędowym Województwa Śląskiego.

Załącznik do uchwały Nr
Rady Miejskiej w Bytomiu
z dnia 2021 r.



UZASADNIENIE

Obszar Zespołu Przyrodniczo-Krajobrazowego „Suchogórski Labirynt Skalny” został powiększony o przyległe tereny zadrzewione powstałe wskutek naturalnej sukcesji przyrodniczej, w wyniku czego jego powierzchnia wzrosła z 19,84 ha do 20,6 ha.

Wobec powyższego, podjęcie uchwały jest uzasadnione.

Oprac.: Bernadeta Nocoń

10 maja 2021 r.