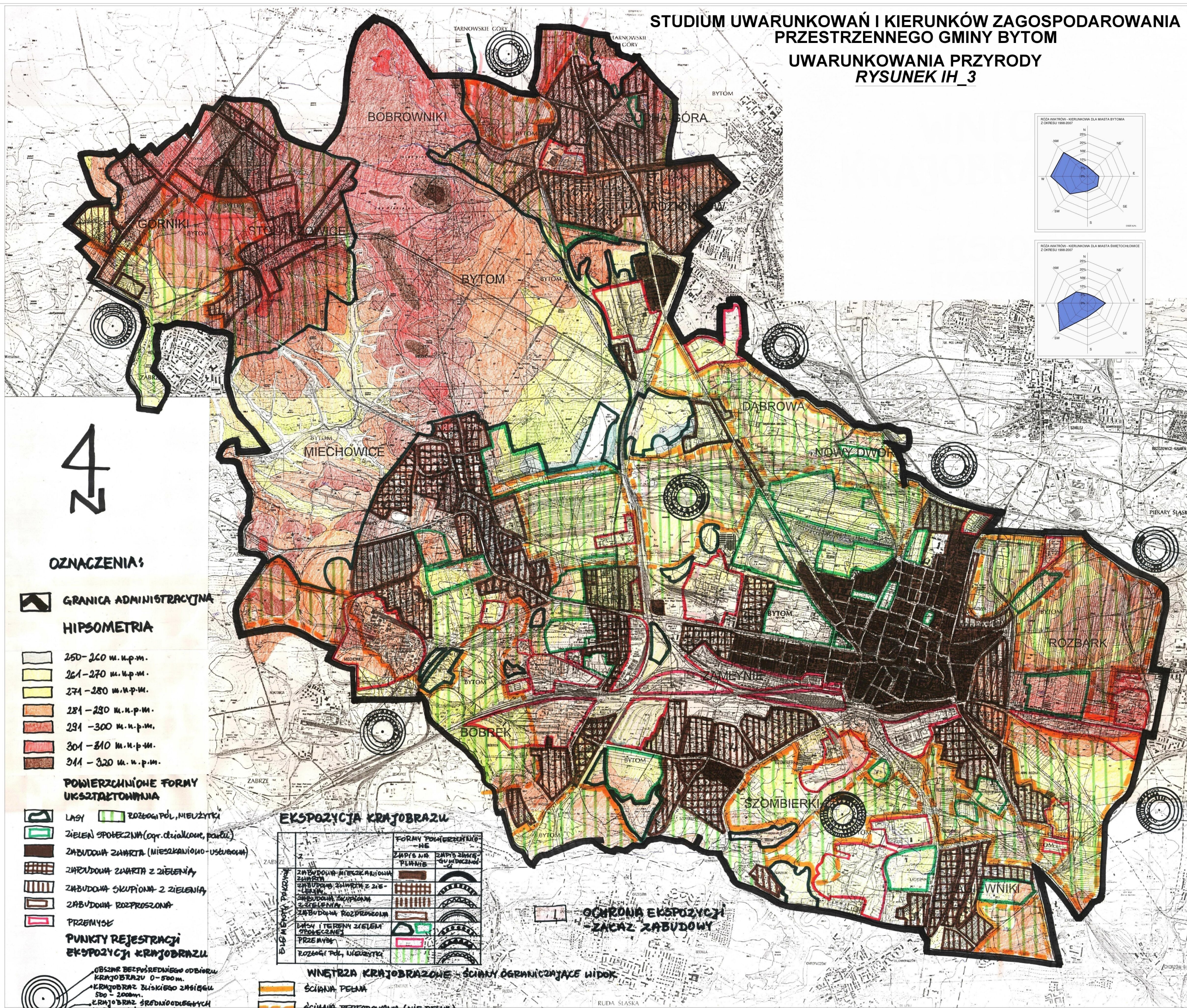


LEGENDA:

GRANICA ADMINISTRACYJNA GMINY BYTÓW

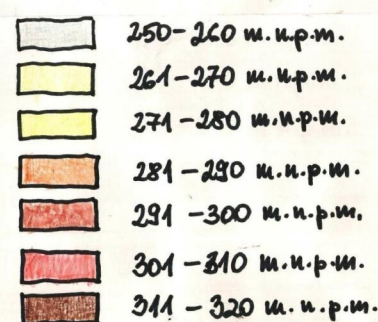


OZNACZENIA:

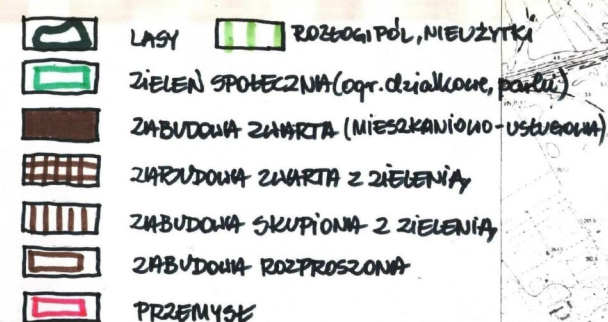


GRANICA ADMINISTRACYJNA

HIPSOMETRIA



POWIERZCHNIOWE FORMY UKSZTAŁTOWANIA



**PUNKTY REJESTRACJI
EKSPOZYCJI KRAJOBRAZU**

OBSZAR BEZPOŚREDNIEGO ODBIORU
 KRAJOBRAZU 0 - 500m.
 KRAJOBRAZ BLISKIEGO ZASIĘGU
 500 - 2000m.
 KRAJOBRAZ ŚREDNIOODLEGŁYCH
 2000 - 5000m.
 KRAJOBRAZ DŁUGODLEGŁYCH
 5000 - 10000m.

EKSPOZYCJA KRAJOBRAZU

BUDOWA PRACOWNI		FORN POUNDERKLE - NE 24 P'S N.W. PLAINS	24 P'S S.W. SUNDKLE
	24 P'S N.W. INTERKASALIONA ZAMKON		
	24 P'S N.W. SUNDKLE 2 24 P'S LEVIA		
	24 P'S N.W. SUNDKLE ZAMKON		
	24 P'S N.W. ROZPESKON		
	24 P'S N.W. SUNDKLE ZAMKON		

**OCHRONA EKSPOZYCYJNA
- ZAKAZ ZABUDOWY**

WNĘTRZA KRAJOBRAZOWE - ŚCIANY OGRANICZAJĄCE WIDOK

SCIANNA PELNA

ZALAZECNIK NR 10
DO UCZYNKI RADY MIĘDZEPOLSKIEJ W BYTOMIU
Z DNIA

ZALAZECNIK NR 3.10
DO UCZYNKI RADY MIĘDZEPOLSKIEJ W BYTOMIU
NR 3/2016/16
Z DNIA 27 MARCA 2016 R.

ZALAZECNIK NR 3.10
DO UCZYNKI RADY MIĘDZEPOLSKIEJ W BYTOMIU
NR 3/2016/16
Z DNIA 27 LUTEGO 2016 R.

ZALAZECNIK NR 3.10
DO UCZYNKI RADY MIĘDZEPOLSKIEJ W BYTOMIU
NR 3/2016/16
Z DNIA 25 WRZEŚNIA 2016 R.

ZALAZECNIK NR 3.10
DO UCZYNKI RADY MIĘDZEPOLSKIEJ W BYTOMIU
NR 3/2016/16
Z DNIA 25 MAJĄ 2016 R.

ZALAZECNIK NR 3.10
DO UCZYNKI RADY MIĘDZEPOLSKIEJ W BYTOMIU
NR 1/2016/16
Z DNIA 25 MARCA 2016 R.

ZALAZECNIK NR 3.10
DO UCZYNKI RADY MIĘDZEPOLSKIEJ W BYTOMIU
NR 3/2016/16
Z DNIA 10 LUTEGO 2016 R.

ZALAZECNIK NR 3.10
DO UCZYNKI RADY MIĘDZEPOLSKIEJ W BYTOMIU
NR 3/2016/16
Z DNIA 30 LUTEGO 2016 R.

ZALAZECNIK NR 3.10
DO UCZYNKI RADY MIĘDZEPOLSKIEJ W BYTOMIU
NR 3/2016/16
Z DNIA 24 SIERPNIA 2016 R.

ZALAZECNIK NR 3.10
DO UCZYNKI RADY MIĘDZEPOLSKIEJ W BYTOMIU
NR 3/2016/16
Z DNIA 24 SIERPNIA 2016 R.

[illegible]