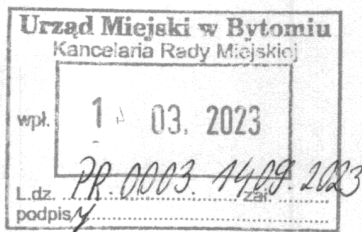


P 2 MAR. 2022
PRZEWODNICZĄCY RADY

FORMULARZ INTERPELACJI/ ZAPYTANIA RADNEGO

Bytom, 01,03,2023

Michał Misiaszek
radny Rady Miejskiej w Bytomiu



Pan
Mariusz Wołosz
Prezydent Bytomia

za pośrednictwem
Przewodniczącego Rady Miejskiej

Dotyczy: zamontowania progów zwalniających i ewentualnie przejścia dla pieszych przy ulicy Szymały na wysokości Przedszkola Miejskiego nr 15 w Bytomiu

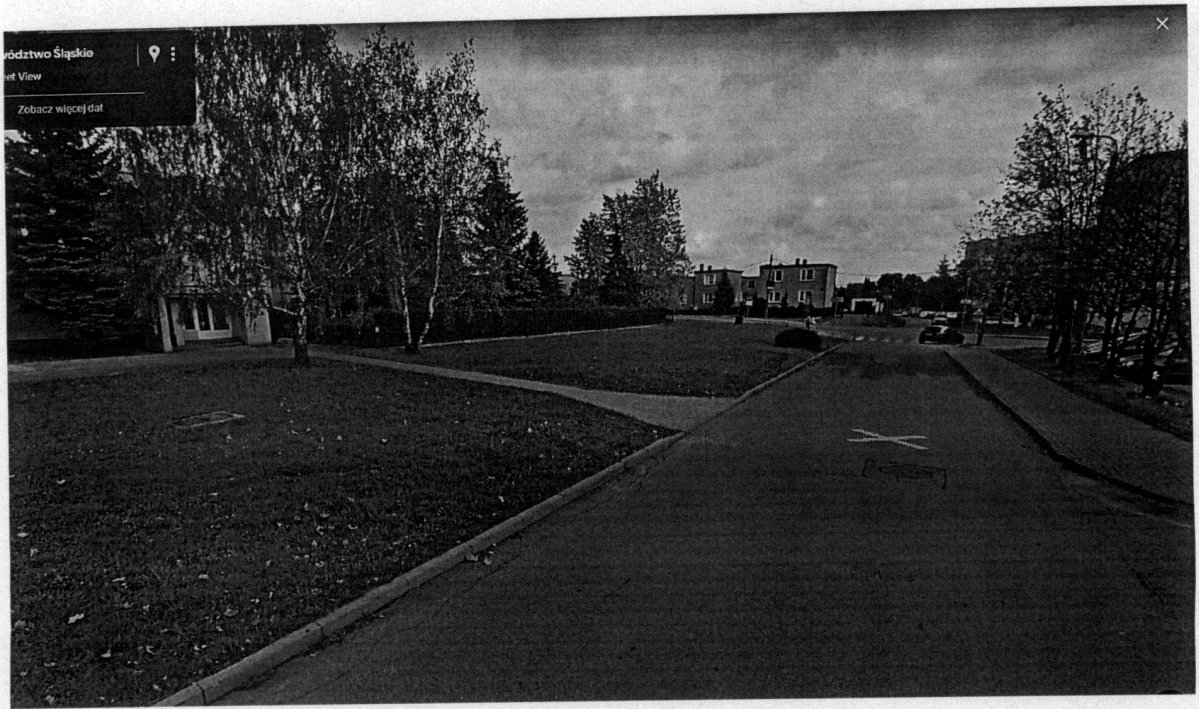
Szanowny Panie Prezydencie,

Zwracam się z prośbą o pozytywne rozważenie montażu progów zwalniających w okolicy Przedszkola Miejskiego nr 15 w Bytomiu. Mieszkańcy zwrócili się do mnie z tą prośbą, jednocześnie podnosząc sprawę, że już w 2021 roku mówiło się o konieczności montażu tego progów przy w/w przedszkolu. Od siebie dodam, że chodnik prowadzący od wyjścia z przedszkola prowadzi bezpośrednio do jezdni, brak w tym miejscu przejścia dla pieszych. Proszę ewentualnie o rozważenie np. wykonania przejścia dla pieszych w tym miejscu. Tak wiem, że naprzeciwko jest wjazd/wyjazd z parkingu ale koncepcję można rozważyć np. o wykonanie dodatkowego fragmentu chodnika, który umożliwiłby już wykonanie przejścia dla pieszych.

O sposobie załatwienia przedmiotowej sprawy proszę powiadomić mnie w terminie 14 dni poprzez Kancelarię Rady Miejskiej w Bytomiu.

.....
/podpis radnego/

2 MAR 2022
12:47 PM



Widok z aplikacji Google Maps z lokalizacją w Sławkowie, woj. łódzkie. Widać asfaltową drogę z białym znakem 'X' i chodniki po obu stronach. W tle znajdują się domy i drzewa. W lewym górnym rogu widoczny jest pasek z nazwą miejscowości i opcją 'Zobacz więcej danych'.

Widok z aplikacji Google Maps z lokalizacją w Sławkowie, woj. łódzkie. Widać asfaltową drogę z białym znakem 'X' i chodniki po obu stronach. W tle znajdują się domy i drzewa. W lewym górnym rogu widoczny jest pasek z nazwą miejscowości i opcją 'Zobacz więcej danych'.

Widok z aplikacji Google Maps z lokalizacją w Sławkowie, woj. łódzkie. Widać asfaltową drogę z białym znakem 'X' i chodniki po obu stronach. W tle znajdują się domy i drzewa. W lewym górnym rogu widoczny jest pasek z nazwą miejscowości i opcją 'Zobacz więcej danych'.

Widok z aplikacji Google Maps z lokalizacją w Sławkowie, woj. łódzkie. Widać asfaltową drogę z białym znakem 'X' i chodniki po obu stronach. W tle znajdują się domy i drzewa. W lewym górnym rogu widoczny jest pasek z nazwą miejscowości i opcją 'Zobacz więcej danych'.

Widok z aplikacji Google Maps z lokalizacją w Sławkowie, woj. łódzkie. Widać asfaltową drogę z białym znakem 'X' i chodniki po obu stronach. W tle znajdują się domy i drzewa. W lewym górnym rogu widoczny jest pasek z nazwą miejscowości i opcją 'Zobacz więcej danych'.

Widok z aplikacji Google Maps z lokalizacją w Sławkowie, woj. łódzkie. Widać asfaltową drogę z białym znakem 'X' i chodniki po obu stronach. W tle znajdują się domy i drzewa. W lewym górnym rogu widoczny jest pasek z nazwą miejscowości i opcją 'Zobacz więcej danych'.