

10. CZE. 2022

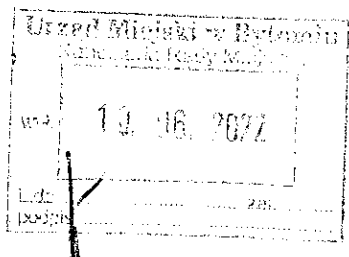
FORMULARZ INTERPELACJI

WICEPRZEWODNICZĄCY RADY
Grzegorz Nowak

Michał Misiaszek

Bytom, 09/06/2022.

Radni Rady Miejskiej w Bytomiu



Pan
Mariusz Wołosz
Prezydent Bytomia

za pośrednictwem
Przewodniczącego Rady Miejskiej

DOTYCZY: możliwości wyznaczenia oraz wydzierżawienia miejsc postojowych na terenach przyległych do: Skwer Osiedlowy 3-3a-3b, 2A-2B-2C, 1A-1B-1C, 4A-4B-4C, Skwer Heleny Modrzejewskiej 1A-1B-1C, Wojciechowskiego 1a-1b-1c, Gwarków Tarnogórskich 1a-1b-1c, 5a-5b, 7a-7b, 9a-9b 11-11a-11b oraz o poszerzenie drogi przy ulicy Kazimierza Przerwy Tetmajera na wysokości ośrodka dla osób niepełnosprawnych Bytomskiego Stowarzyszenia

TREŚĆ INTERPELACJI:

Szanowny Panie Prezydencie,

W imieniu i na prośbę Mieszkańców, nawiązując do spotkania w dniu 9.06.2022 z MZDiM, przedstawicielami firmy FCC, ZBM-TBS oraz Wydziału Komunalnego, zwracam się z uprzejmą prośbą o możliwość wyznaczenia oraz wydzierżawienia miejsc postojowych na terenach przyległych do: Skwer Osiedlowy 3-3a-3b, 2A-2B-2C, 1A-1B-1C, 4A-4B-4C, Skwer Heleny Modrzejewskiej 1A-1B-1C, Wojciechowskiego 1a-1b-1c, Gwarków Tarnogórskich 1a-1b-1c, 5a-5b, 7a-7b, 9a-9b 11-11a-11b oraz o poszerzenie drogi przy ulicy Kazimierza Przerwy Tetmajera na wysokości ośrodka dla osób niepełnosprawnych Bytomskiego Stowarzyszenia.

Bardzo proszę by odpowiedzi udzieliły wszystkie zainteresowane jednostki, tj. m.in. MZDiM, Wydział Inżynierii Środowiska, Wydział Architektury, Wydział Obrotu Nieruchomościami czy Konserwator Zabytków.

To nie jest tylko kwestia problemu z parkowaniem ale również problemu z drożnością dróg w w/w miejscach dla służb miejskich czy straży pożarnej. W załączeniu przekazuje dokumentację zdjęciowo z tych miejsc.

za Przerwy-Tetmajera

52.

5A

A

Gwarków Tarnogórskich

11B

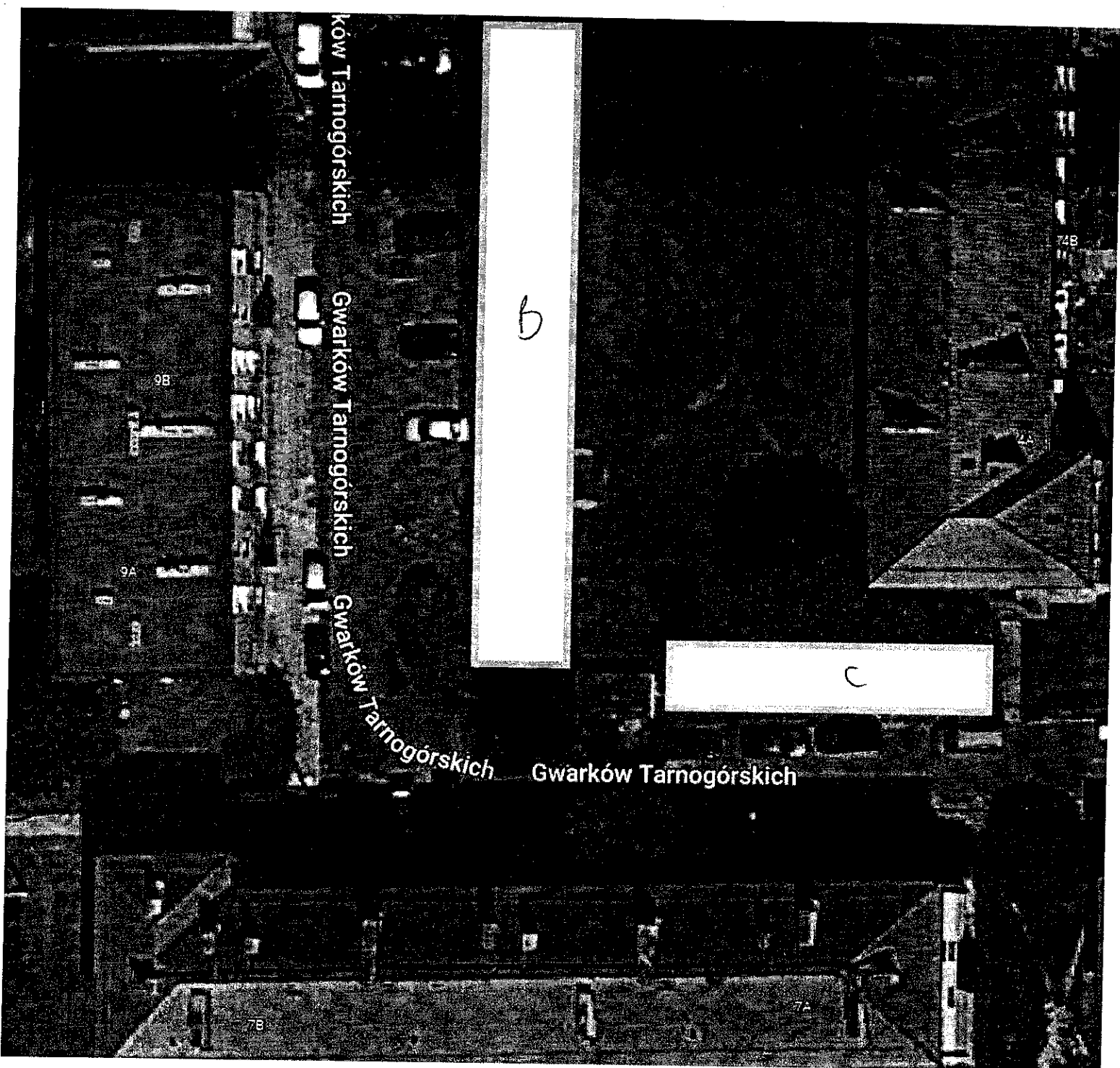
11A

Gwarków Tarnogórskich

Gwark

B

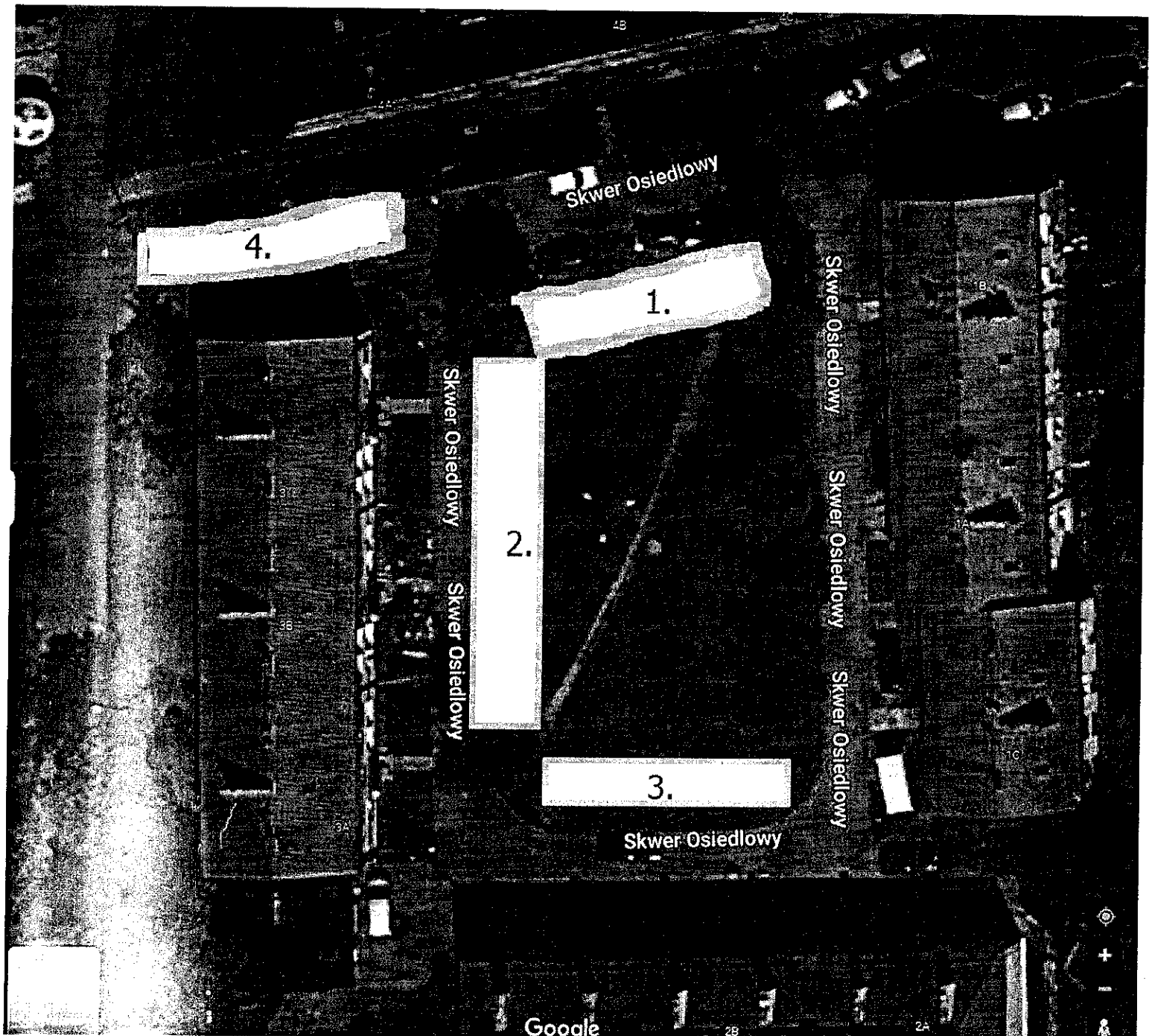
A, B - w tym miejscu na dnie rzeki znajdują się miejsca postojowe



b, c - w tych miejscach można wyznaczyć miejsca postojowe



Skwer Osiedlowy



1, 2, 3 możliwości wyznaczenia miejsc postojowych

4. jeżeli postanowił nowe miejsca postojowe to na
 istniejącym odcinku ulicy postawi znak B-36,
 ponieważ istniejące są tam pjazdy utrudniające przejazd
 ścieżkami, jest tu dużo drzew i pojazdów.

Shaver Ostedling 1-3, 4

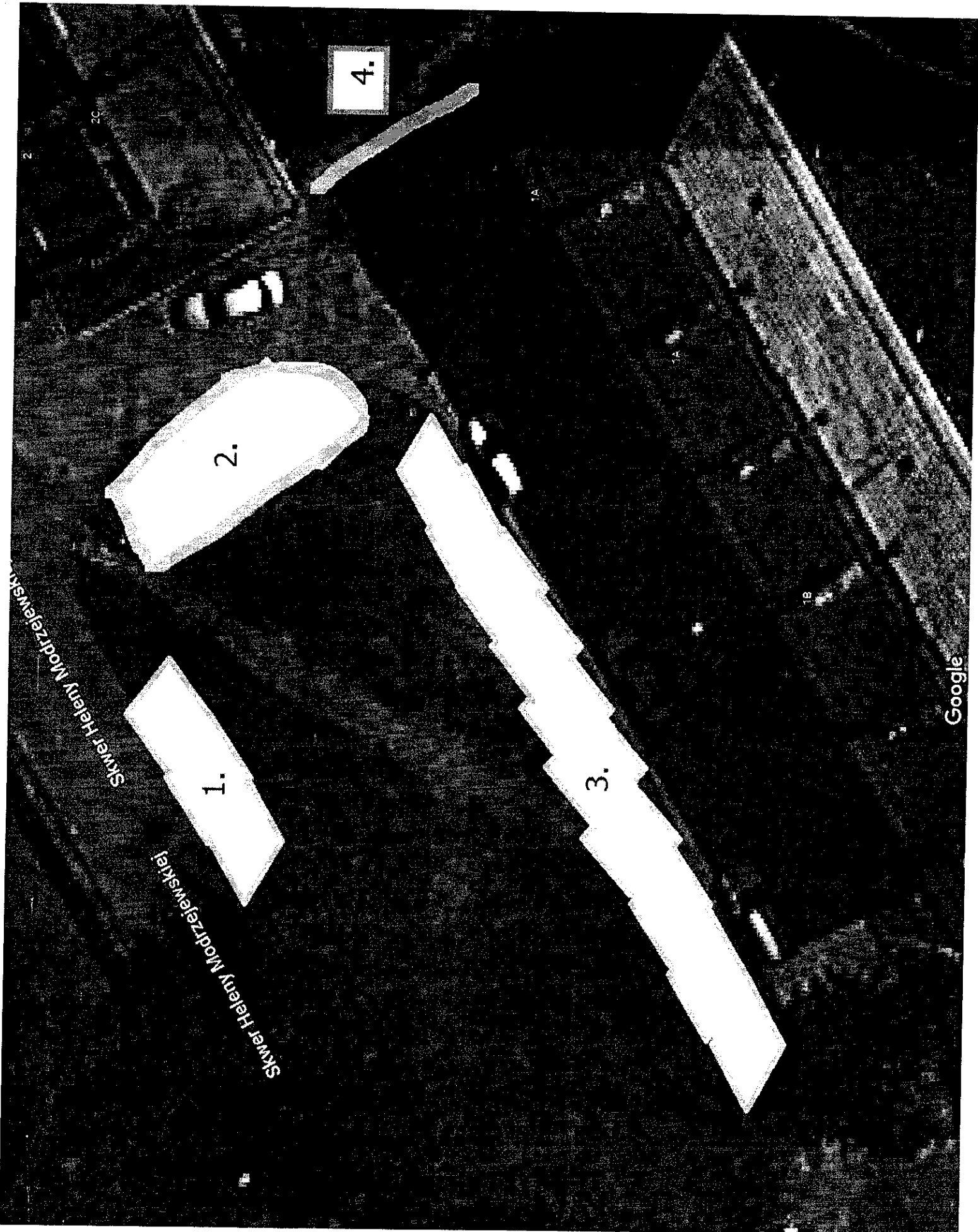


Stwierdzenie Rodzajowej



1. W tym miejscu ma najbliższym czasie powstać nowa
altana świątyni (innowacja od strony ZBR-TBS)

2. Tutaj prosba o możliwość wykonania miejsc postojowych,
... ..

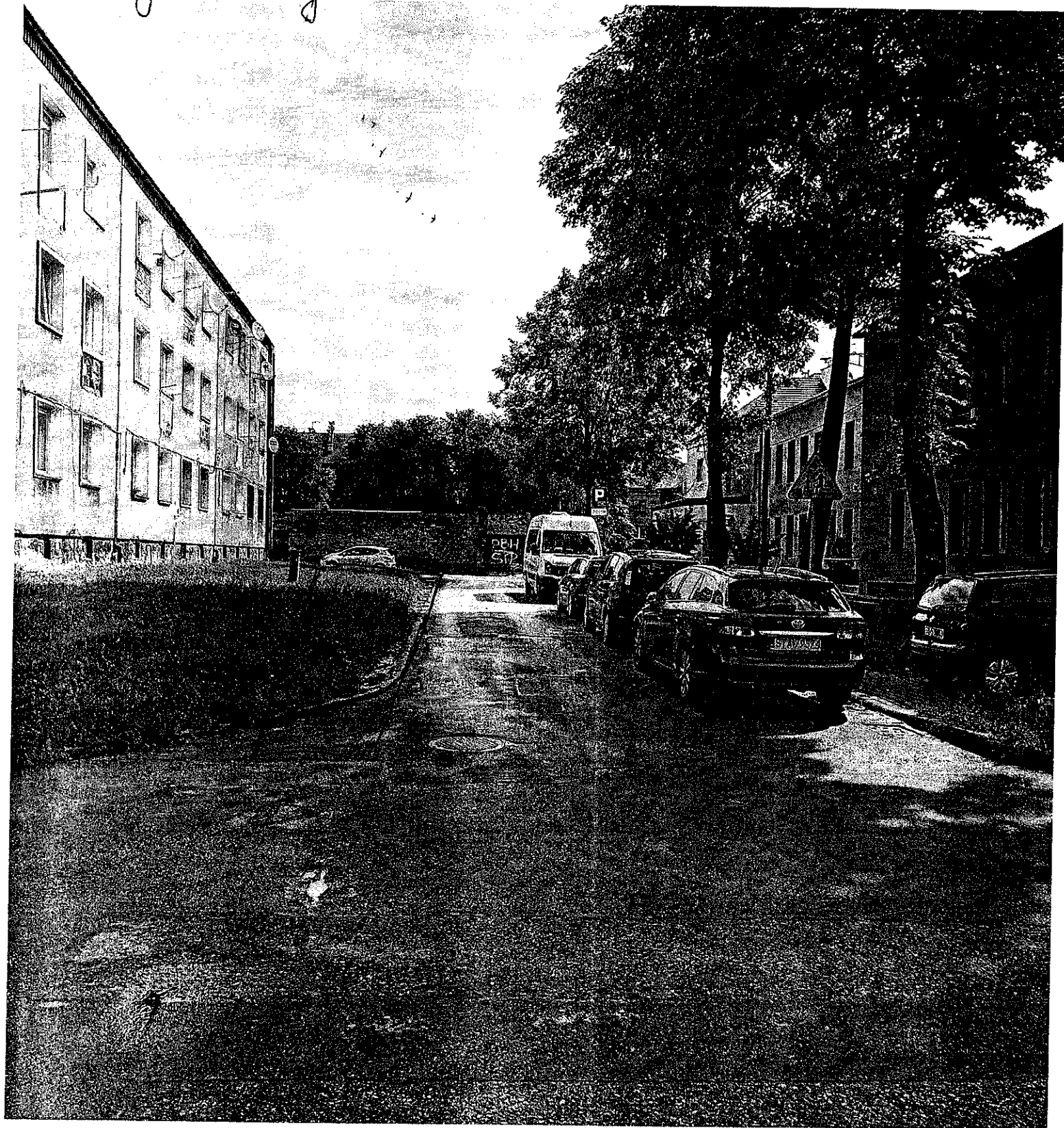


Skwer Heleny Modrzejewskiej

Skwer Heleny Modrzejewskiej

Google

ul. Piasey - Tetmyta



L. o ten fragment pose o posrenewe dwor,
 byz reparkowaych samochodach pjonch strazj posimney
 ay simlciach mierz wjeda uo trenik.

ul. Henry Treflarska

1.

Kazimierza Przerwy-Tetmajera

Bytomskie
Stowarzyszenie

Google

1. Odcięty drogi do poszerzenia