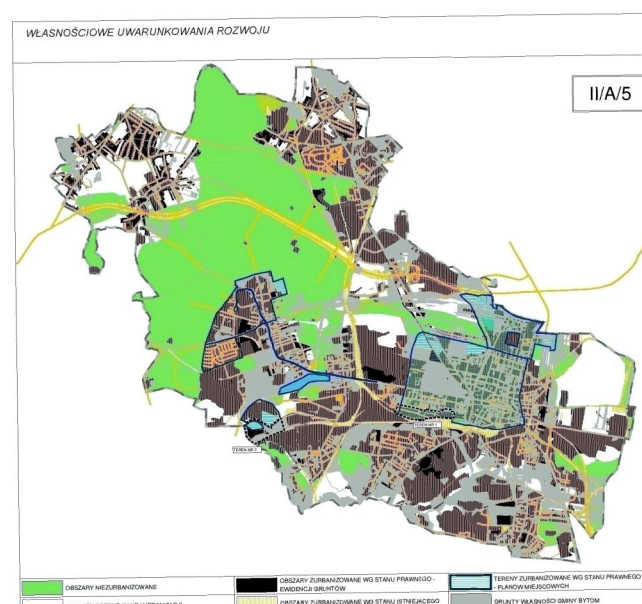
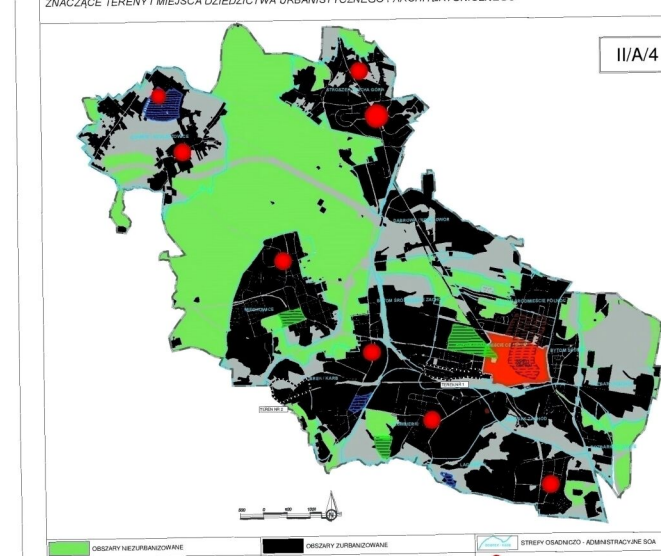
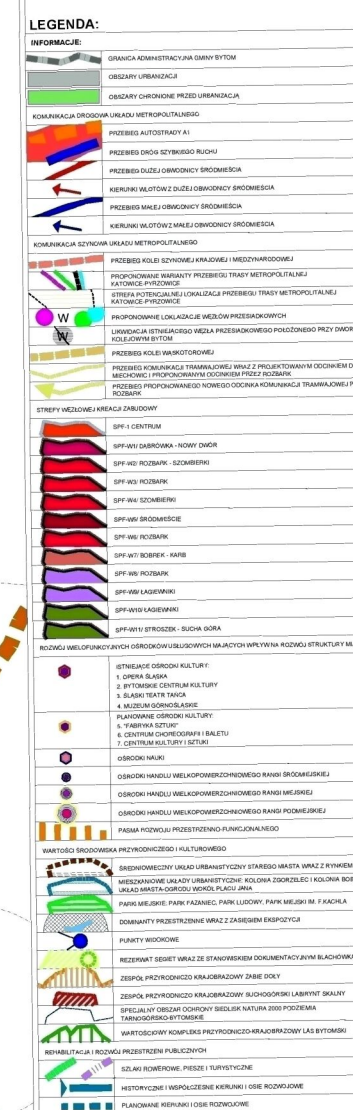
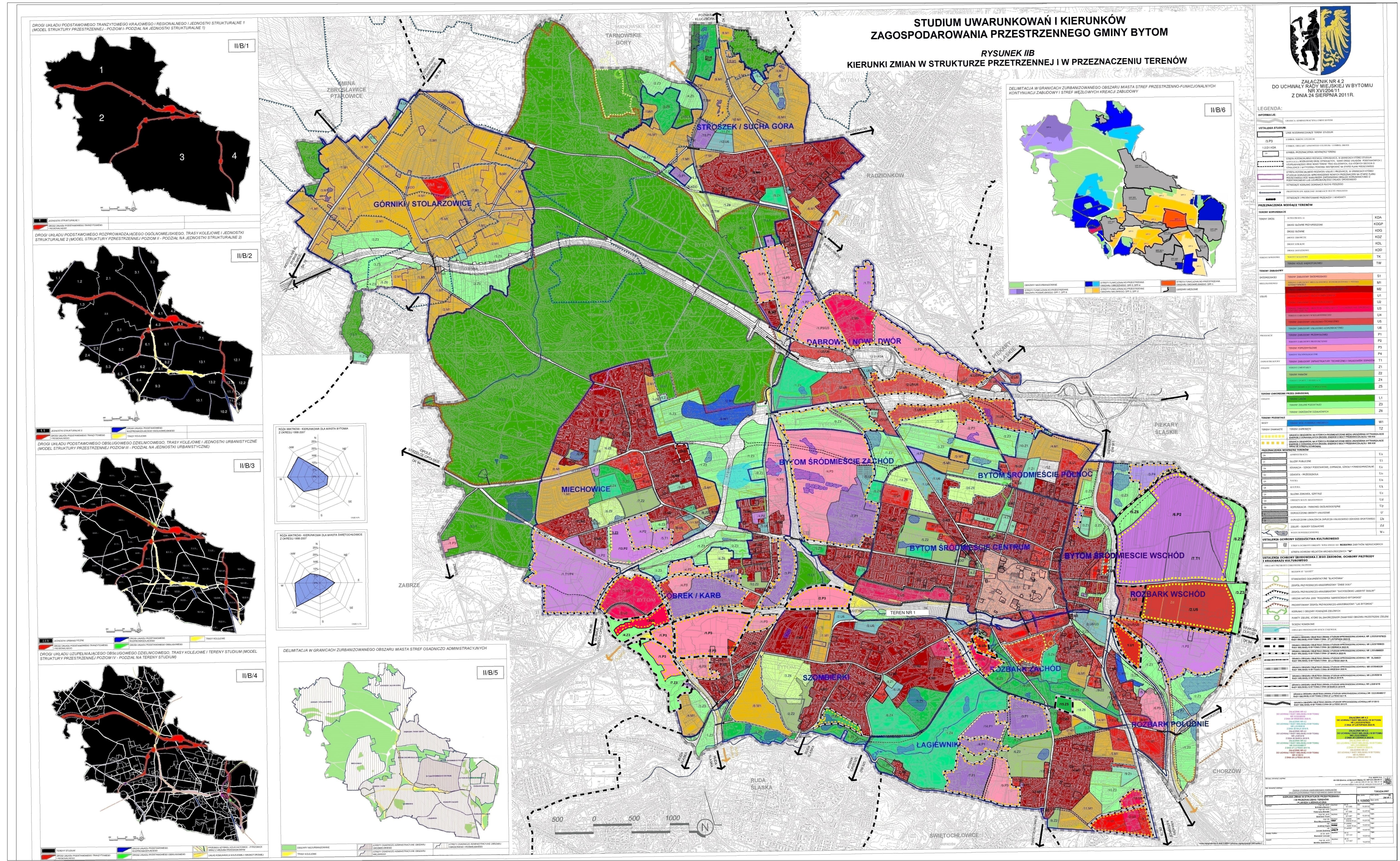


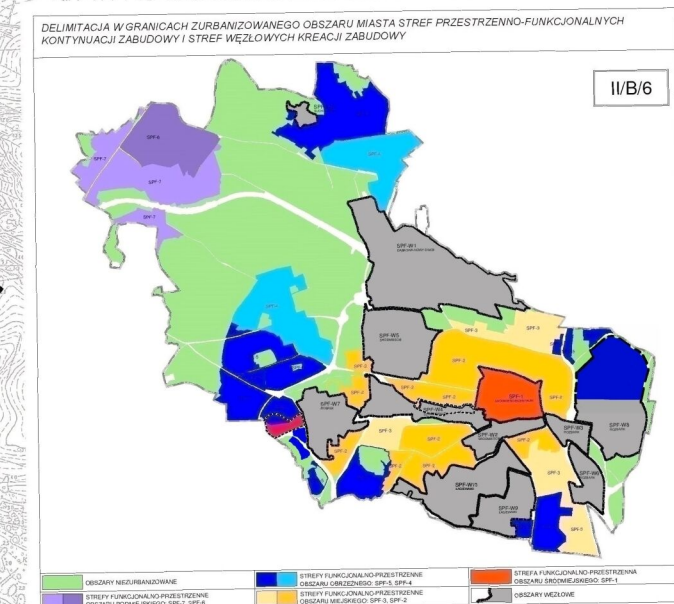
RYSUNEK IIA
STRATEGICZNE ZEWNĘTRZNE I WEWNĘTRZNE KIERUNKI ROZWOJU MIASTA BYTOMIA

[illegible]



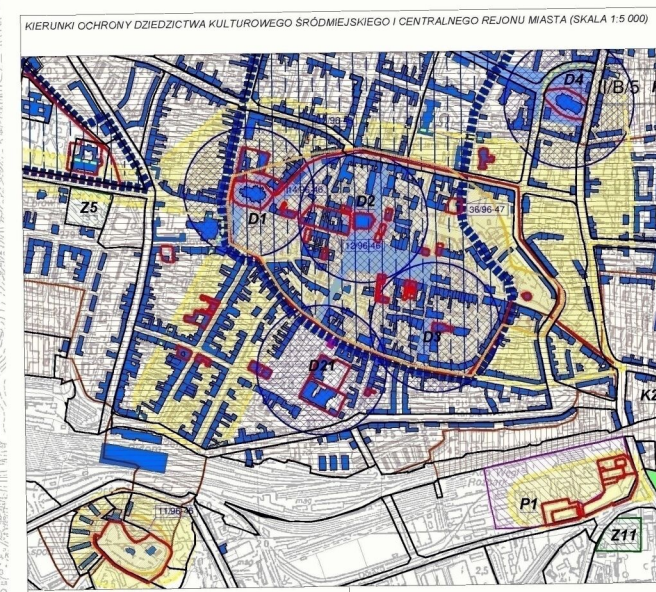
**STUDIUM UWARUNKOWAŃ I KIERUNKÓW
ZAGOSPODAROWANIA PRZESTRZENNEGO GMINY BYTOM**

**RYSUNEK IIB
KIERUNKI ZMIAN W STRUKTURZE PRZESTRZENNEJ I W PRZEZNACZENIU TERENÓW**



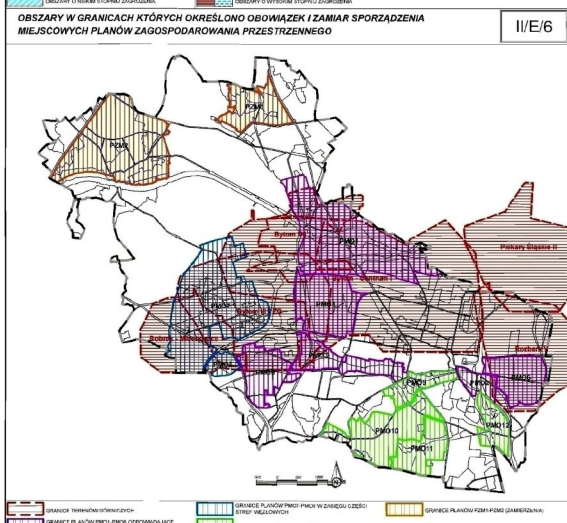
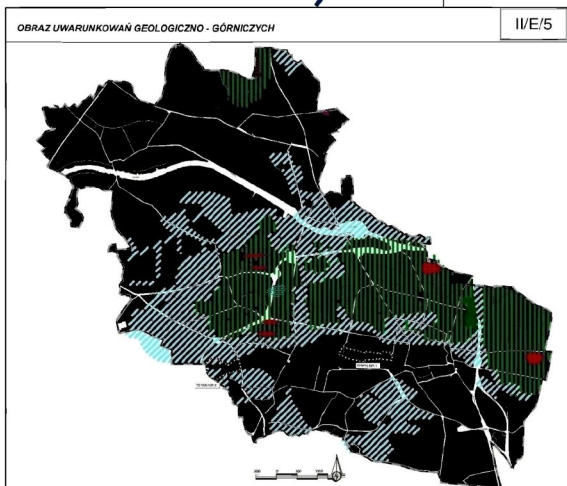
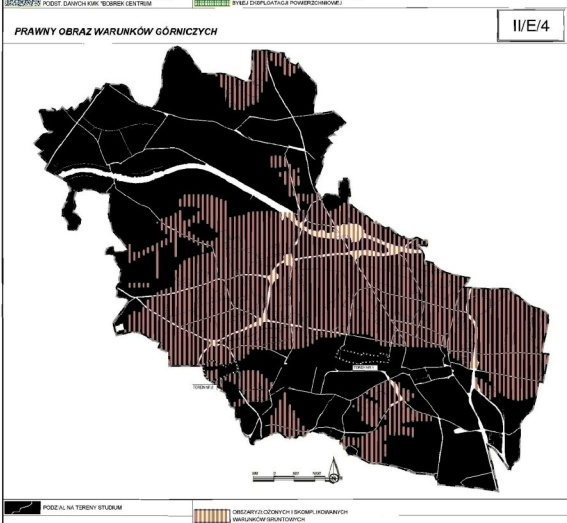
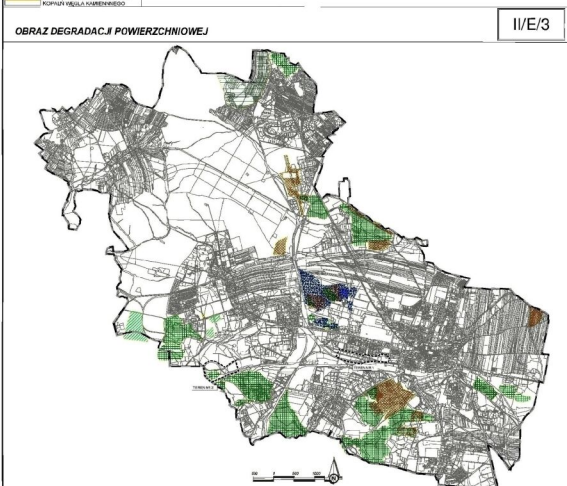
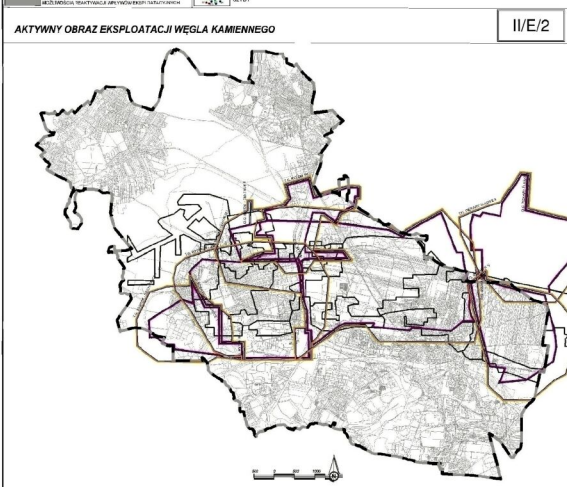
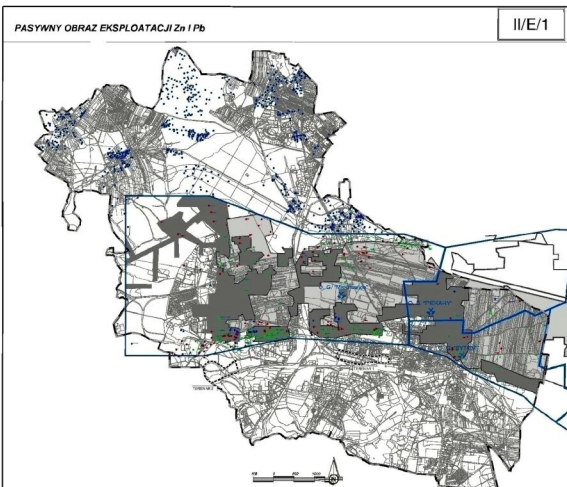
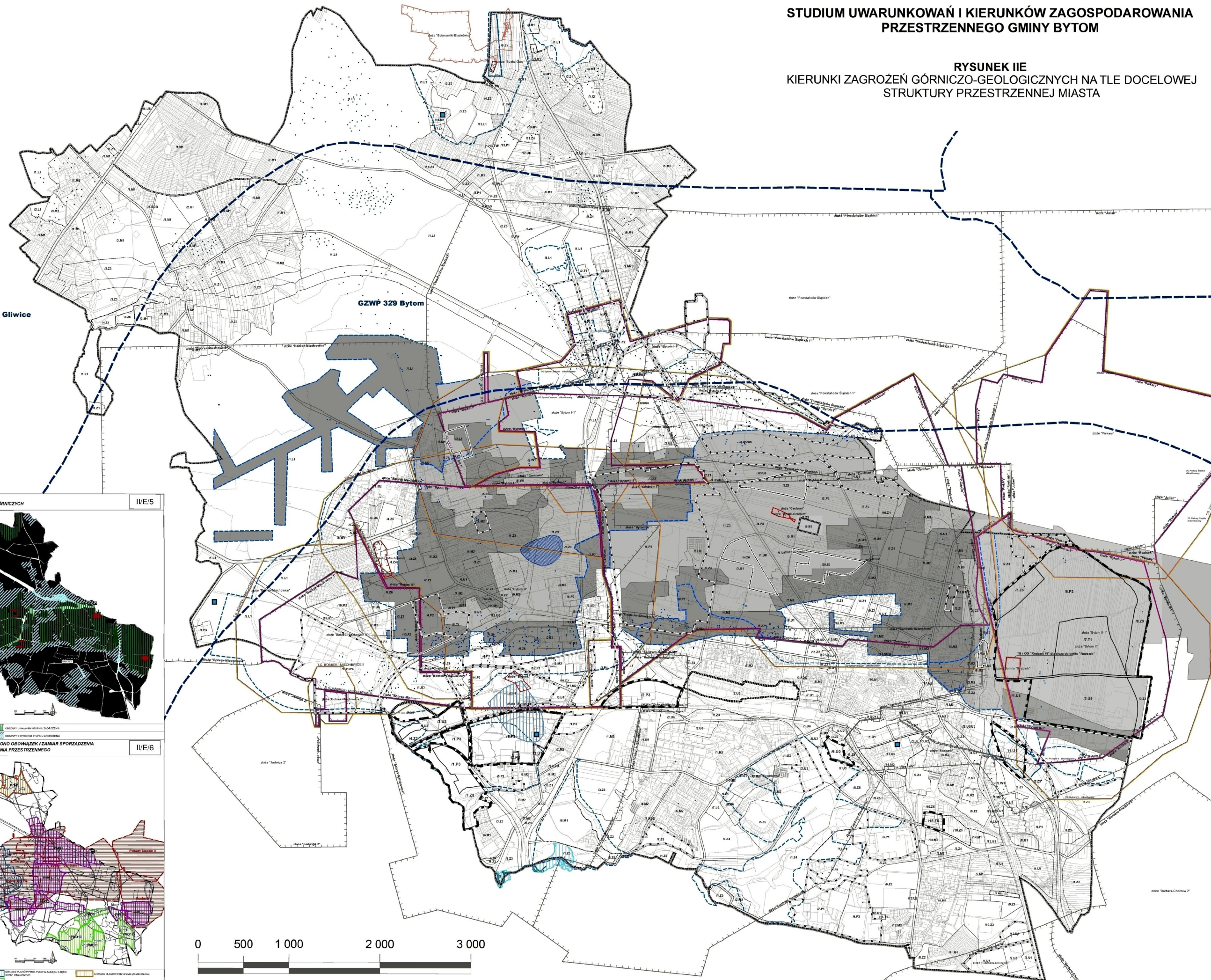
Załącznik nr 4.2
do uchwały Rady Miejskiej w Bytomiu
nr XXV/0411
z dnia 24 sierpnia 2011r.

LEGENDA:	
INFORMACJE:	
1. Nazwa i adres siedziby Gminy Bytom	
2. Data opracowania: 2011 r.	
3. Skala: 1:10 000	
4. Autor: Urząd Miejski w Bytomiu	
5. Temat: Studium uwarunkowań i kierunków zagospodarowania przestrzennego Gminy Bytom	
6. Zakres: teren Gminy Bytom	
7. Podstawa prawna: Ustawa z dnia 27 marca 2003 r. o planowaniu i zagospodarowaniu przestrzennym	
8. Cel: określenie kierunków zmian w strukturze przestrzennej i w przeznaczeniu terenów	
9. Zakres tematyczny: teren Gminy Bytom	
10. Zakres merytoryczny: teren Gminy Bytom	
11. Zakres formalny: teren Gminy Bytom	
12. Zakres techniczny: teren Gminy Bytom	
13. Zakres ekonomiczny: teren Gminy Bytom	
14. Zakres społeczny: teren Gminy Bytom	
15. Zakres kulturowy: teren Gminy Bytom	
16. Zakres ekologiczny: teren Gminy Bytom	
17. Zakres historyczny: teren Gminy Bytom	
18. Zakres architektoniczny: teren Gminy Bytom	
19. Zakres urbanistyczny: teren Gminy Bytom	
20. Zakres inżynierski: teren Gminy Bytom	
21. Zakres geologiczny: teren Gminy Bytom	
22. Zakres hydrologiczny: teren Gminy Bytom	
23. Zakres klimatyczny: teren Gminy Bytom	
24. Zakres biologiczny: teren Gminy Bytom	
25. Zakres antropogeniczny: teren Gminy Bytom	
26. Zakres techniczny: teren Gminy Bytom	
27. Zakres ekonomiczny: teren Gminy Bytom	
28. Zakres społeczny: teren Gminy Bytom	
29. Zakres kulturowy: teren Gminy Bytom	
30. Zakres ekologiczny: teren Gminy Bytom	
31. Zakres historyczny: teren Gminy Bytom	
32. Zakres architektoniczny: teren Gminy Bytom	
33. Zakres urbanistyczny: teren Gminy Bytom	
34. Zakres inżynierski: teren Gminy Bytom	
35. Zakres geologiczny: teren Gminy Bytom	
36. Zakres hydrologiczny: teren Gminy Bytom	
37. Zakres klimatyczny: teren Gminy Bytom	
38. Zakres biologiczny: teren Gminy Bytom	
39. Zakres antropogeniczny: teren Gminy Bytom	
40. Zakres techniczny: teren Gminy Bytom	
41. Zakres ekonomiczny: teren Gminy Bytom	
42. Zakres społeczny: teren Gminy Bytom	
43. Zakres kulturowy: teren Gminy Bytom	
44. Zakres ekologiczny: teren Gminy Bytom	
45. Zakres historyczny: teren Gminy Bytom	
46. Zakres architektoniczny: teren Gminy Bytom	
47. Zakres urbanistyczny: teren Gminy Bytom	
48. Zakres inżynierski: teren Gminy Bytom	
49. Zakres geologiczny: teren Gminy Bytom	
50. Zakres hydrologiczny: teren Gminy Bytom	
51. Zakres klimatyczny: teren Gminy Bytom	
52. Zakres biologiczny: teren Gminy Bytom	
53. Zakres antropogeniczny: teren Gminy Bytom	
54. Zakres techniczny: teren Gminy Bytom	
55. Zakres ekonomiczny: teren Gminy Bytom	
56. Zakres społeczny: teren Gminy Bytom	
57. Zakres kulturowy: teren Gminy Bytom	
58. Zakres ekologiczny: teren Gminy Bytom	
59. Zakres historyczny: teren Gminy Bytom	
60. Zakres architektoniczny: teren Gminy Bytom	
61. Zakres urbanistyczny: teren Gminy Bytom	
62. Zakres inżynierski: teren Gminy Bytom	
63. Zakres geologiczny: teren Gminy Bytom	
64. Zakres hydrologiczny: teren Gminy Bytom	
65. Zakres klimatyczny: teren Gminy Bytom	
66. Zakres biologiczny: teren Gminy Bytom	
67. Zakres antropogeniczny: teren Gminy Bytom	
68. Zakres techniczny: teren Gminy Bytom	
69. Zakres ekonomiczny: teren Gminy Bytom	
70. Zakres społeczny: teren Gminy Bytom	
71. Zakres kulturowy: teren Gminy Bytom	
72. Zakres ekologiczny: teren Gminy Bytom	
73. Zakres historyczny: teren Gminy Bytom	
74. Zakres architektoniczny: teren Gminy Bytom	
75. Zakres urbanistyczny: teren Gminy Bytom	
76. Zakres inżynierski: teren Gminy Bytom	
77. Zakres geologiczny: teren Gminy Bytom	
78. Zakres hydrologiczny: teren Gminy Bytom	
79. Zakres klimatyczny: teren Gminy Bytom	
80. Zakres biologiczny: teren Gminy Bytom	
81. Zakres antropogeniczny: teren Gminy Bytom	
82. Zakres techniczny: teren Gminy Bytom	
83. Zakres ekonomiczny: teren Gminy Bytom	
84. Zakres społeczny: teren Gminy Bytom	
85. Zakres kulturowy: teren Gminy Bytom	
86. Zakres ekologiczny: teren Gminy Bytom	
87. Zakres historyczny: teren Gminy Bytom	
88. Zakres architektoniczny: teren Gminy Bytom	
89. Zakres urbanistyczny: teren Gminy Bytom	
90. Zakres inżynierski: teren Gminy Bytom	
91. Zakres geologiczny: teren Gminy Bytom	
92. Zakres hydrologiczny: teren Gminy Bytom	
93. Zakres klimatyczny: teren Gminy Bytom	
94. Zakres biologiczny: teren Gminy Bytom	
95. Zakres antropogeniczny: teren Gminy Bytom	
96. Zakres techniczny: teren Gminy Bytom	
97. Zakres ekonomiczny: teren Gminy Bytom	
98. Zakres społeczny: teren Gminy Bytom	
99. Zakres kulturowy: teren Gminy Bytom	
100. Zakres ekologiczny: teren Gminy Bytom	

[illegible]



RYSUNEK IIE
KIERUNKI ZAGROŻEŃ GÓRNICZO-GEOLOGICZNYCH NA TLE DOCELOWEJ
STRUKTURY PRZESTRZENNEJ MIASTA

[illegible]